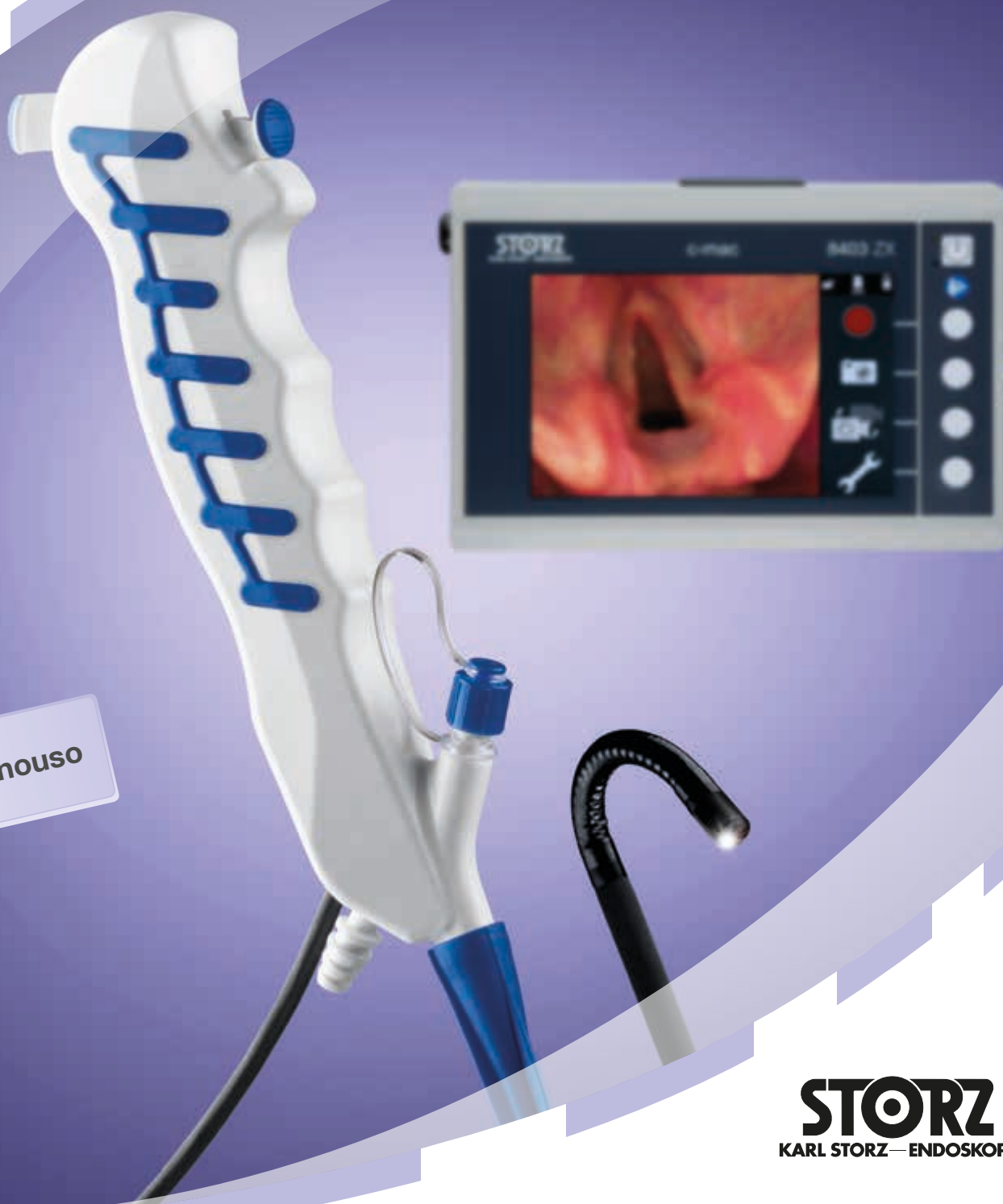


# C-MAC® FIVE S

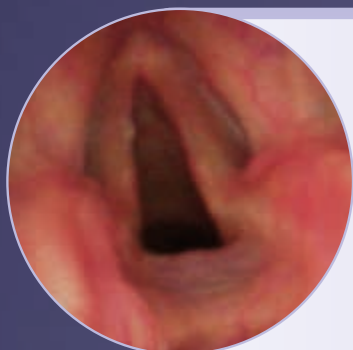
La classe Premium monouso



Monouso

# C-MAC® FIVE S

## Il videoendoscopio d'intubazione flessibile monouso



### Eccellente qualità d'immagine

- Chip CMOS uguale a quello dei FIVE riutilizzabili
- Un LED luminoso all'estremità distale garantisce un'illuminazione omogenea dell'intero campo operativo
- Immagine video in formato 4:3 – nessuna visiva a tunnel
- Compatibile con monitor C-MAC® e C-HUB® II



### Ergonomia adattata alla Vostra procedura di gestione delle vie aeree

- Particolare rigidità della camicia con ottime proprietà di guida
- Eccellente scorrimento del tubo endotracheale (ETT)
- Posizionamento di ETT a partire dalla misura di 4 mm
- Controllo del posizionamento di tubi a doppio lume (DLT)
- Ispezione delle vie respiratorie
- Pratico fissaggio del tubo grazie al design dell'endoscopio



### Il monitor C-MAC®

- Display TFT grandangolare da 7" (160°) con qualità dell'immagine migliorata
- Veloce passaggio da un'immagine video ad un'altra, ad es. ai videolaringoscopi C-MAC® S
- Documentazione per la sicurezza dei dati su SD e su USB
- Uscita HDMI per la connessione di un monitor esterno
- Adattamento istantaneo della luminosità alle condizioni ambientali



### Il sistema C-MAC®

- Sistema aperto per tutti i componenti C-MAC® (retrocompatibile e compatibile con futuri componenti)
- I videolaringoscopi C-MAC® e C-MAC® S, i video-endoscopi FIVE o C-MAC® VS e C-CAM®, per l'adattamento sono collegabili a tutti oculari per endoscopi

## Siate esigenti!

Sebbene i nuovi C-MAC® FIVE S siano video-endoscopi monouso, forniscono immagini eccellenti come il sistema C-MAC®. Grazie alla particolare rigidità della camicia e alla speciale protezione anti piegamento posta all'estremità distale garantiscono la stessa buona maneggevolezza dei video-endoscopi FIVE riutilizzabili.

Se siete alla ricerca di un sistema completo per la gestione delle vie aeree c'è un'unica soluzione:

### Il sistema C-MAC®

Ora disponibili



Si consiglia di verificare l'adeguatezza dei prodotti alle procedure programmate prima dell'uso.



...l'evoluzione continua

**STORZ**  
**KARL STORZ—ENDOSKOPE**

*THE DIAMOND STANDARD*

KARL STORZ SE & Co. KG  
Dr.-Karl-Storz-Straße 34, 78532 Tuttlingen/Germania  
Postbox 230, 78503 Tuttlingen/Germania  
Telefono: +49 (0)7461 708-0  
Telefax: +49 (0)7461 708-105  
E-Mail: [info@karlstorz.com](mailto:info@karlstorz.com)  
[www.karlstorz.com](http://www.karlstorz.com)