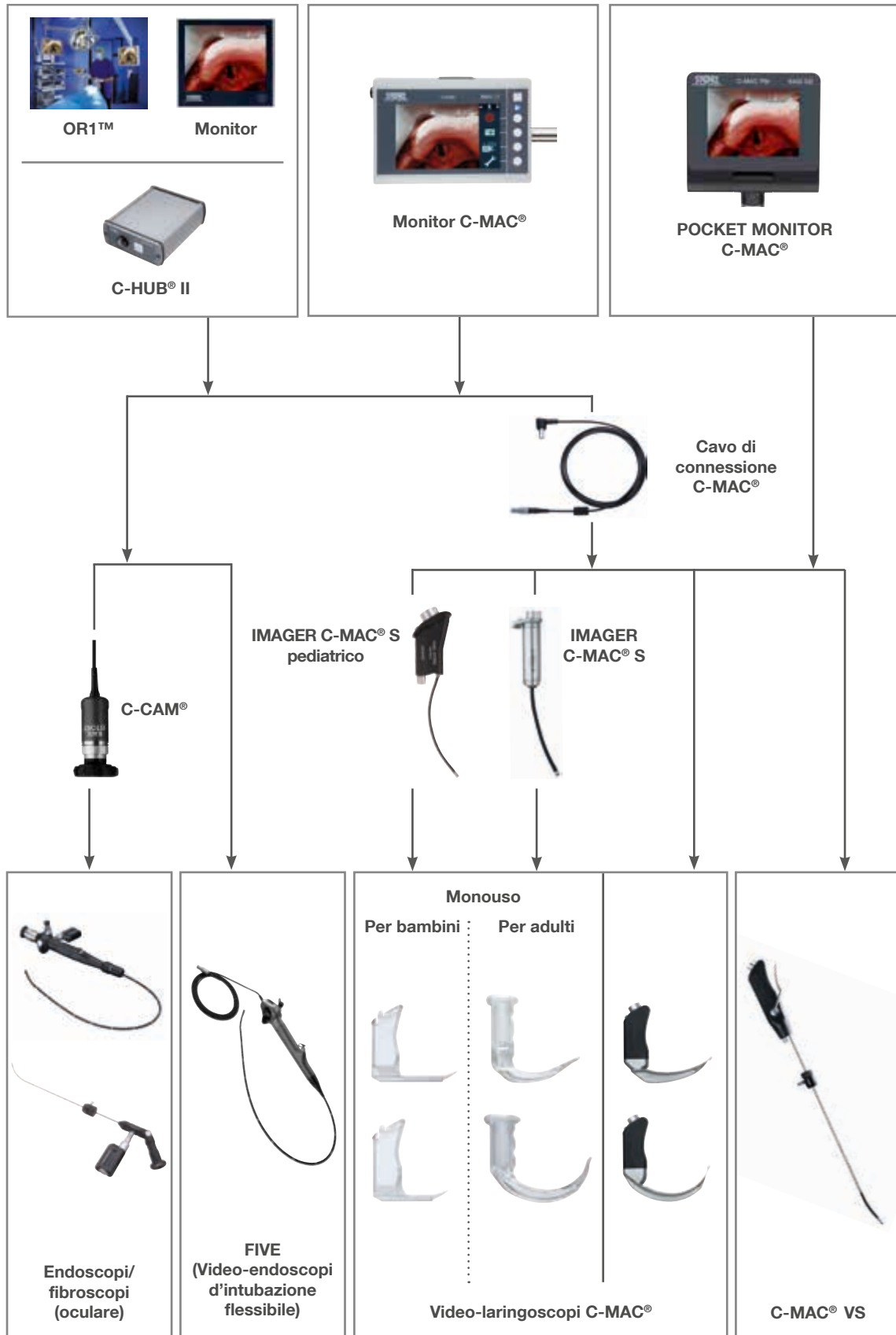


La soluzione per l'intubazione:
il sistema C-MAC®



Il sistema C-MAC® – Di gestione delle vie aeree ce ne intendiamo





Non solo KARL STORZ ha immesso sul mercato il primo video-laringoscopio commerciale, ma con C-MAC® è anche in grado di offrire l'unico sistema di gestione delle vie aeree che per la prima volta consente di collegare più endoscopi ad un unico monitor. Nel 2016 abbiamo definito la classe Premium con la nuova interfaccia del sistema C-MAC®. Il Vostro algoritmo clinico non comprende forse diverse alternative? Il sistema C-MAC® applica la stessa filosofia.

Le vie aeree sono diverse tra loro quanto lo sono i pazienti: per questo anche gli strumenti per l'intubazione devono essere diversificati. Che si tratti di intubazione di routine o di intubazione difficile (prevedibile o meno), la gamma di strumenti KARL STORZ Vi aiuta a trovare la risposta adatta alle sfide quotidiane di gestione delle vie aeree. Grazie al loro design ergonomico e alla straordinaria qualità dell'immagine, gli strumenti d'intubazione KARL STORZ sono particolarmente adatti per la formazione di chirurghi principianti e per l'aggiornamento di operatori esperti.

Sia che preferiate un video-laringoscopio, un endoscopio d'intubazione flessibile o il nuovo C-MAC® Video Stylet, potete comunque collegare contemporaneamente due endoscopi al monitor C-MAC®, per avere sempre un'alternativa a portata di mano senza perdere tempo prezioso durante l'intubazione.

Grazie all'attenzione costantemente prestata alle esigenze del mercato KARL STORZ ha potuto migliorare ulteriormente l'esclusivo sistema C-MAC® adeguandolo alle Vostre necessità.

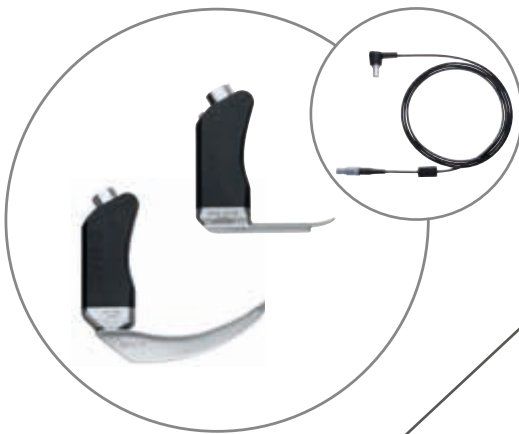


Il monitor C-MAC®: il cuore

- Sistema aperto a tutti i componenti C-MAC® (compatibilità con i dispositivi precedenti e futuri)
- Monitor TFT grandangolare da 7" (160°) con migliore qualità delle immagini
- Commutazione rapida tra le immagini video – L'alternativa è già connessa
- Uscita HDMI per il collegamento di un monitor esterno
- Documentazione e riproduzione di immagini e video in tempo reale
- Facile memorizzazione dei dati su chiave USB per garanzia della qualità
- Utilizzabile anche in fase di ricarica



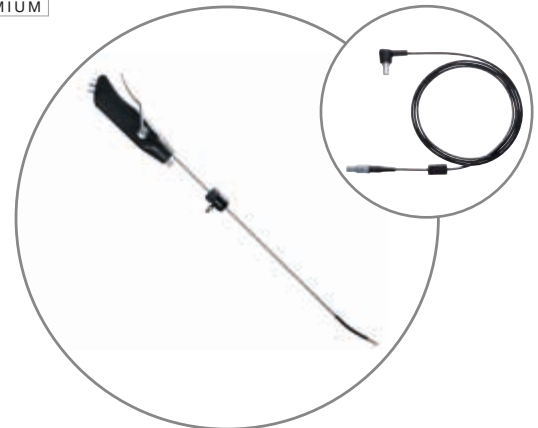
Video-laringoscopi C-MAC®



Video-laringoscopi C-MAC® S



C-MAC® Video Stylet



ore del sistema C-MAC®



**Video-endoscopi
d'intubazione flessibile**



Fibroscopi d'intubazione



**Endoscopi d'intubazione
retromolare**



Il Pocket Monitor C-MAC®: il Vostro assistente

- Display OTI® (Open To Intubate) da 3,5" con visione grandangolare (160°)
- Eccellente contrasto d'immagine anche alla luce del giorno
- Interfaccia del sistema universale C-MAC®, compatibile con la Vostra gestione delle vie aeree
- Documentazione in tempo reale per garantire la qualità
- Batteria sostituibile e ricaricabile, per un dispositivo sempre pronto per l'uso
- Completamente impermeabile (IPX8)
- Il cavo di connessione C-MAC® PM consente di ottenere una visualizzazione ottimale combinata con un video-laringoscopia C-MAC® bilanciato



Video-laringoscopi C-MAC®

- Video-laringoscopi MACINTOSH e MILLER standard per l'intubazione sicura
- D-BLADE Ped. molto curva per vie aeree particolarmente difficili



Video-laringoscopi C-MAC® S

- Video-laringoscopi monouso per la protezione ottimale da contaminazioni incrociate



C-MAC® Video Stylet

- L'estremità distale angolare riunisce in sé i vantaggi degli endoscopi d'intubazione rigida e flessibile

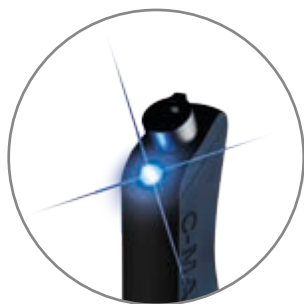


nte in situazioni critiche d'emergenza



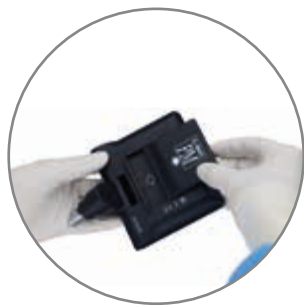
Display OTI® (Open To Intubate)

- I video-laringoscopi sono immediatamente utilizzabili dopo l'apertura del monitor



Documentazione in tempo reale a garanzia della qualità

- Tramite BlueButton le immagini e i video possono essere registrati su una memoria interna e letti con cavo dati USB



Gestione intelligente della batteria

- La batteria sostituibile e ricaricabile garantisce l'uso ininterrotto del dispositivo senza costi successivi



Cavo di connessione C-MAC® PM

- Nel caso di pazienti difficilmente intubabili il cavo di connessione C-MAC® PM permette di posizionare il monitor in modo individuale

Il video-laringoscopio C-MAC®

Lo strumento ideale per la formazione professionale

- Robusto e leggero: elevata stabilità e resistenza agli urti, in metallo leggero
- Modello particolarmente piatto
- Facile Plug & Play grazie all'interfaccia del sistema universale C-MAC®
- BlueButton: documentazione tramite tasto multifunzione innovativo
- Sterilizzabile fino ad un max. di 93 °C
- Impugnatura estremamente ergonomica, speciale forma corta
- Per la routine quotidiana e la formazione



C-MAC® MACINTOSH #4, #3, #2, #0



C-MAC® MILLER #1 e #0



C-MAC® D-BLADE e D-BLADE Ped.



NUOVO

IMAGER C-MAC® S

La soluzione ideale con lame del video-laringoscopio monouso



Le lame del video-laringoscopio monouso costituiscono una combinazione perfetta con l'IMAGER C-MAC® S oppure con l'IMAGER C-MAC® S per pediatria, soddisfacendo le più elevate esigenze igieniche.

- Lama ed impugnatura monoblocco: riduce drasticamente il rischio di contaminazioni incrociate
- Cambio di video-laringoscopio C-MAC® S nel giro di pochi secondi
- BlueButton: documentazione tramite tasto multifunzione innovativo
- Facile Plug & Play grazie all'interfaccia del sistema universale C-MAC®
- Video-laringoscopi C-MAC® S estremamente sicuri e resistenti

IMAGER C-MAC® S



IMAGER C-MAC® S pediatrico

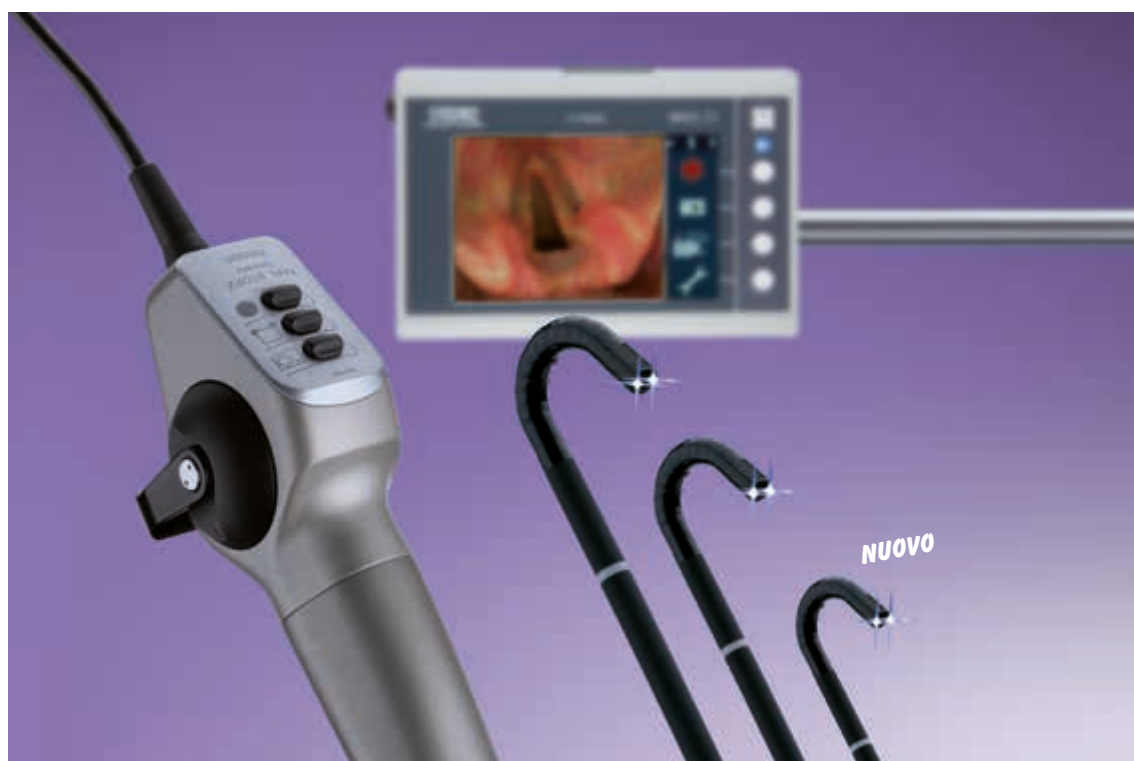


Il nuovo “gold standard”: FIVE per la gestione delle vie aeree prevedibilmente difficili

Fine, fast, focused – la nuova visualizzazione nell'intubazione flessibile

Con i nuovi video-endoscopi d'intubazione flessibile (FIVE) 5,5 x 65, 4,0 x 65 e 3,0 x 51,5 KARL STORZ determina nuovamente la direzione nella gestione delle vie aeree. Come i video-laringoscopi C-MAC®, anche i video-endoscopi d'intubazione flessibile (FIVE) riproducono immagini chiare, senza pixel ed anti-moiré. Questi ultimi vengono connessi direttamente al monitor C-MAC®. In questo modo si garantisce la possibilità di cambiare il video-laringoscopio in pochi secondi, se necessario.

- Compatibile con il monitor C-MAC® e con l'unità telecamera C-HUB®
- Design compatto ed impugnatura ergonomica
- Per il controllo del posizionamento dei tubi a doppio luce (DLT)
- Per l'ispezione delle vie aeree
- Fissaggio pratico del tubo grazie allo speciale adattatore
- Alta risoluzione delle immagini e immagini video in formato 4:3
- Sorgente luminosa LED integrata



NUOVO

C-MAC® VS (Video Stylet)

Ridefinite i limiti

C-MAC® VS si può considerare il successore del ben noto endoscopio d'intubazione retromolare. Grazie al suo stelo e alla punta angolabile C-MAC® VS riunisce in un solo strumento i vantaggi degli endoscopi d'intubazione rigida e flessibile. Questo strumento è particolarmente adatto nell'impiego bariatrico in pazienti con esigua apertura della bocca oppure con problemi della colonna cervicale. Grazie alla sua leva con ritorno passivo questo endoscopio può adattare l'angolazione distale alle strutture anatomiche del paziente. Il chip CMOS ad alta risoluzione garantisce immagini chiare, nitide ed anti-moiré, nel formato 4:3.



- Facile Plug & Play grazie all'interfaccia del sistema universale C-MAC®
- BlueButton: documentazione tramite tasto multifunzione innovativo
- Sterilizzabile fino ad un max. di 65 °C
- Completamente impermeabile (IPX8)
- Angolazione fino a 60° con ETT inserito
- La somministrazione continua di ossigeno tramite adattatore per tubo amplia la finestra di tempo per l'intubazione



Endoscopio per intubazione retromolare

La soluzione visiva per le vie aeree imprevedibilmente difficili

Gli endoscopi per intubazione retromolare sono dotati di un'ottica rigida angolata dalla parte distale che funge da asta di guida per l'intubazione endotracheale e è in grado di spostare facilmente del tessuto molle. Assieme alla testina telecamera C-CAM® gli strumenti sono ulteriori componenti del sistema C-MAC®.

- Diametro esterno di 2,0 mm, 3,5 mm e 5,0 mm
- La somministrazione continua di O₂ tramite adattatore per tubo amplia la finestra di tempo per l'intubazione
- Nel giro di pochi secondi è possibile effettuare un'intubazione con tecnica di introduzione retromolare o mediana
- Il collegamento e l'intubazione sono possibili indipendentemente da una sorgente di luce fissa, in connessione con la fonte di luce LED mobile "Power of Light"
- Adatto per le situazioni di emergenza cliniche e per pazienti con una piccola apertura della bocca (> 1 cm)
- Adatto ed omologato per i metodi di trattamento a basse temperature



Accessori per facilitare il Vostro lavoro

Per facilitare il Vostro lavoro il nostro non termina quando il prodotto è finito.

Per connettere i fibroscopi flessibili e l'oculare per endoscopi rigidi con il monitor utilizzare **C-CAM®**.



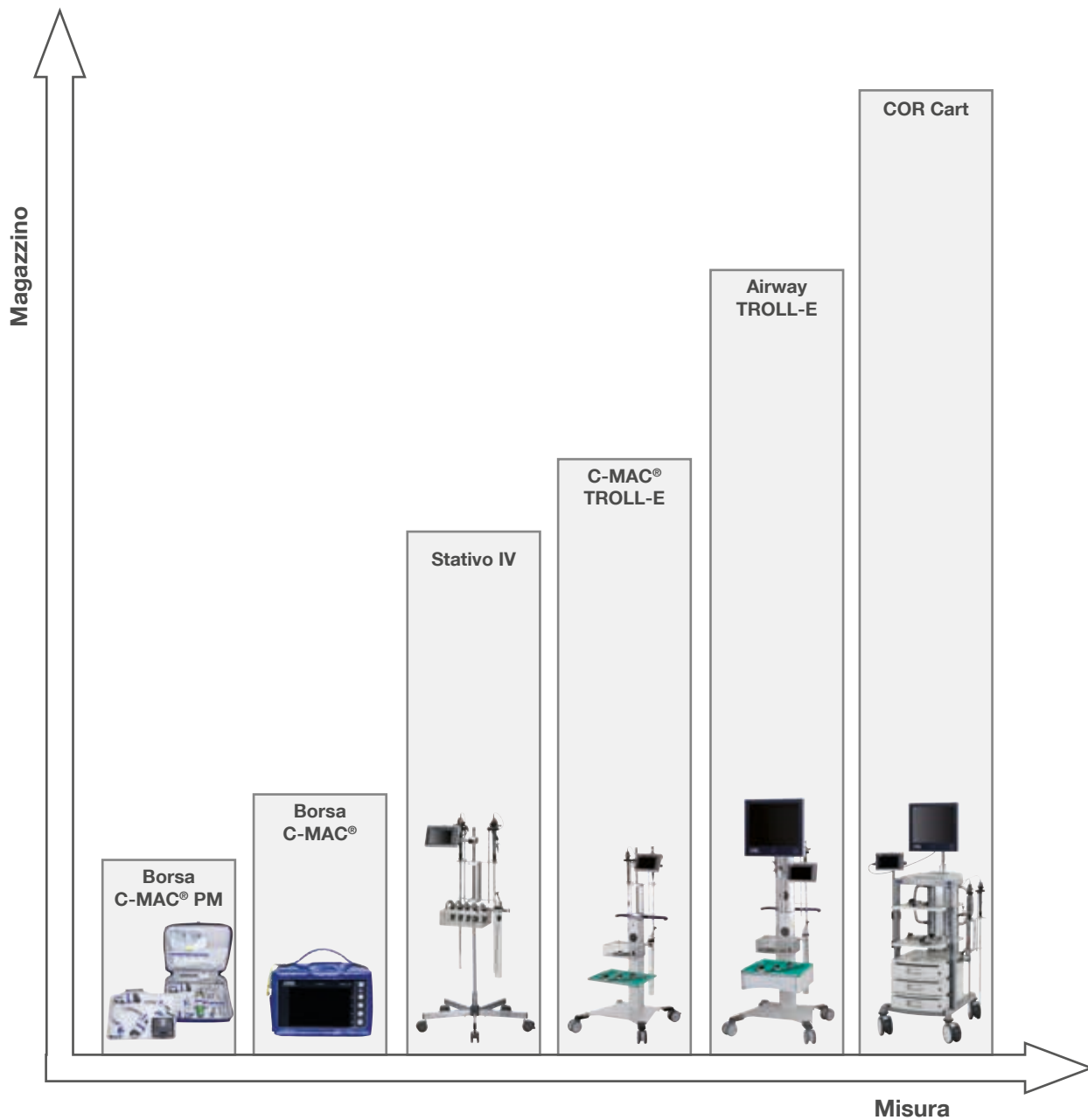
Per l'agevolazione dell'introduzione del tubo endotracheale utilizzare **C-MAC® GUIDE**.



Per la rimozione rapida e sicura di corpi estranei dal cavo orale e della gola utilizzare **le pinze sec. MAGILL**.



Oltre alle borse protettive per monitor C-MAC® e C-MAC® PM, possiamo offrirVi anche le nostre soluzioni mobili per la gestione delle vie aeree.



Quali sono i campi di applicazione del sistema C-MAC®?

Medicina “al letto
del paziente”

Medicina d’urgenza



Anestesia
generale



Terapia
intensiva



Pronto
soccorso



Impiego
preclinico



Strumentario



8403 Z XK **Monitor C-MAC® per endoscopi CMOS**, diagonale dello schermo 7", con risoluzione di 1280 x 800 pixel, due uscite telecamera, con un attacco USB ed un attacco HDMI, comando ottimizzato, documentazione video e d'immagine in tempo reale direttamente su scheda SD, possibilità di trasmissione dati dalla scheda SD a chiave USB, protezione contro gli schizzi di liquido sec. IP54, adatto alla disinfezione esterna con salviette, chassis realizzato in materiale sintetico ABS anti-urto, Power Management intelligente con batterie ricaricabili agli ioni di litio, adattatore VESA 75 possibile, adattatore per connessione alla rete per UE, GB, USA e Australia, tensione d'esercizio 110 – 240 VAC, 50/60 Hz, per impiego con video-endoscopi CMOS

incluso:

Tappo di protezione

Clip Quick VESA 75

Alimentatore, set



8403 X **Cavo di connessione C-MAC®**, con interfaccia di sistema C-MAC®, per monitor C-MAC® 8403 Z XK oppure C-HUB® II 202903 01, lunghezza 200 cm, per impiego con video-laringoscopi C-MAC® 8403 xxx



8403 X DK **Set POCKET MONITOR C-MAC®**, unità di monitor LCD ed alimentazione elettrica per tutti i video-laringoscopi C-MAC®, con interfaccia di sistema C-MAC®, misura dello schermo da 3,5", documentazione di immagini e sequenze video su memoria interna, monitor girevole su due assi di rotazione, batteria agli ioni di litio ricaricabile, durata operativa 1 ora, battery pack ricaricabile, tempo di ricarica 2 ore, Power Management con indicazione dello stato di carica, classe di protezione IPX8, per impiego con videolaringoscopi C-MAC® 8403 xxx

incluso:

Batteria, riutilizzabile

Cavo dati USB



8403 X DP **Cavo di connessione C-MAC® PM**, per la trasmissione di segnali digitali da C-MAC® PM 8403 XD ai video-laringoscopi C-MAC® 8403 xxx (interfaccia di sistema C-MAC®), lunghezza 50 cm



8403 XDL **Stazione di carica**, per una batteria ricaricabile 8403 XDA del C-MAC® POCKET MONITOR 8403 XD, con alimentatore ed adattatore per connessione alla rete per UE, GB, USA ed Australia, tensione d'esercizio 100 – 240 VAC, 50/60 Hz, adatta per la disinfezione esterna con salviette, per impiego con batteria per C-MAC® PM



8403 XDA **Batteria**, ricaricabile agli ioni di litio per alimentazione di C-MAC® PM 8403 XD, per ricaricare è necessario il caricabatterie 8403 XDL, durata operativa ottimale di 60 min., adatta per la disinfezione esterna con salviette



8403 XDD **Cavo dati USB**, attacco USB 2.0, per trasferimento dati da C-MAC® PM 8403 XD ad un computer, lunghezza 200 cm



20290132 **Testina C-CAM®**, 8 pin, testina CMOS a un chip, risoluzione 640 x 480, distanza focale $f = 20$ mm, per impiego con C-HUB® 20290101 e C-HUB® II 20290301, con monitor C-MAC® 8402 ZX/8403 ZX



809120 **Pinza sec. MAGILL**, pediatrica, modificata, lunghezza 20 cm, adatta per estrazione endoscopica di corpi estranei, per impiego con video-laringoscopi di misura 1 e 2



809125 **Pinza sec. MAGILL**, modificata, lunghezza 25 cm, adatta per estrazione endoscopica di corpi estranei, per impiego con video-laringoscopi di misura 2 – 4



8403 BX/BXC **Video-laringoscopio C-MAC® MAC #4**, tecnologia CMOS, con lama per laringoscopio sec. MACINTOSH, misura 4, con interfaccia del sistema C-MAC®, documentazione di immagini e sequenze video tramite BlueButton, con guida per cateteri di misure 16 – 18 Charr., per impiego con cavo di connessione C-MAC® 8403 X per monitor C-MAC® 8403 ZX oppure C-HUB® II 20290301 e C-MAC® PM 8403 XD



8403 AX/AXC **Video-laringoscopio C-MAC® MAC #3**, tecnologia CMOS, con lama per laringoscopio sec. MACINTOSH, misura 3, con interfaccia del sistema C-MAC®, documentazione di immagini e sequenze video tramite BlueButton, con guida per cateteri di misure 14 – 16 Charr., per impiego con cavo di connessione C-MAC® 8403 X per monitor C-MAC® 8403 ZX oppure C-HUB® II 20290301 e C-MAC® PM 8403 XD



8403 KXC **Video-laringoscopio C-MAC® MAC #2**, tecnologia CMOS, con lama per laringoscopio sec. MACINTOSH, misura 2, con interfaccia del sistema C-MAC®, documentazione di immagini e sequenze video tramite BlueButton, per impiego con cavo di connessione C-MAC® 8403 X per monitor C-MAC® 8403 ZXK oppure C-HUB® II 20290301 e C-MAC® PM 8403 XD



8403 EXC **Video-laringoscopio C-MAC® MAC #0**, tecnologia CMOS, con lama per laringoscopio sec. MACINTOSH, misura 0, con interfaccia del sistema C-MAC®, documentazione di immagini e sequenze video tramite BlueButton, per impiego con cavo di connessione C-MAC® 8403 X per monitor C-MAC® 8403 ZXK oppure C-HUB® II 20290301 e C-MAC® PM 8403 XD



8403 GXC **Video-laringoscopio C-MAC® MIL #1**, tecnologia CMOS, con lama per laringoscopio sec. MACINTOSH, misura 1, con interfaccia del sistema C-MAC®, documentazione di immagini e sequenze video tramite BlueButton, per impiego con cavo di connessione C-MAC® 8403 X per monitor C-MAC® 8403 ZXK oppure C-HUB® II 20290301 e C-MAC® PM 8403 XD



8403 DXC **Video-laringoscopio C-MAC® MIL #0**, tecnologia CMOS, con lama per laringoscopio sec. MILLER, misura 0, con interfaccia del sistema C-MAC®, documentazione di immagini e sequenze video tramite BlueButton, per impiego con cavo di connessione C-MAC® 8403 X per monitor C-MAC® 8403 ZXK oppure C-HUB® II 20290301 e C-MAC® PM 8403 XD



8403 HX **Video-laringoscopio C-MAC® D-BLADE, per impiego negli adulti**, tecnologia CMOS, per intubazione difficile, con interfaccia del sistema C-MAC®, documentazione di immagini e sequenze video tramite BlueButton, con guida per cateteri di misure 16 – 18 Charr., per impiego con cavo di connessione C-MAC® 8403 X per monitor C-MAC® 8403 ZXK oppure C-HUB® II 20290301 e C-MAC® PM 8403 XD



8403 HXP **Video-laringoscopio C-MAC® D-BLADE pediatrico**, tecnologia CMOS, per intubazione difficile nei bambini, con interfaccia del sistema C-MAC®, documentazione di immagini e sequenze video tramite BlueButton, per impiego con cavo di connessione C-MAC® 8403 X per monitor C-MAC® 8403 ZXK oppure C-HUB® II 20290301 e C-MAC® PM 8403 XD



8403 XSI **IMAGER C-MAC® S**, con interfaccia del sistema C-MAC®, per disinfezione manuale ed in lavaferri fino ad un massimo di 65 °C e disinfezione high level (HLD) secondo standard USA, per impiego con cavo di connessione C-MAC® 8403 X, monitor C-MAC® 8403 ZX, POCKET MONITOR C-MAC® 8403 XD oppure C-HUB® II 20290301 e video-laringoscopi C-MAC® S monouso 051113-10, 051114-10, 051116-10



051114-10 **Video-laringoscopio C-MAC® S MAC #4**, con lama per laringoscopio sec. MACINTOSH, misura 4, monouso, confezione da 10 pezzi, per impiego con KARL STORZ IMAGER C-MAC® S 8402 XS, 8403 XS oppure 8403 XSI



051113-10 **Video-laringoscopio C-MAC® S MAC #3**, con lama per laringoscopio sec. MACINTOSH, misura 3, monouso, confezione da 10 pezzi, per impiego con KARL STORZ IMAGER C-MAC® S 8402 XS, 8403 XS oppure 8403 XSI



051116-10 **Video-laringoscopio C-MAC® S D-BLADE**, con lama per laringoscopio per l'intubazione difficile, monouso, confezione da 10 pezzi, per impiego con KARL STORZ IMAGER C-MAC® S 8402 XS, 8403 XS oppure 8403 XSI



8401 DS **C-MAC® GUIDE**, guida per tubo endotracheale in acciaio inossidabile con punta atraumatica, angolatura distale adattata alla forma della lama del video-laringoscopio C-MAC® D-BLADE, possibile fissaggio di un tubo endotracheale tramite supporto tubo integrato, confezione da 10 pezzi, per impiego con video-laringoscopi C-MAC®



8403 XSPK **IMAGER C-MAC® S pediatrico, set**, con interfaccia di sistema C-MAC®, per la disinfezione manuale ed in lavaferri fino ad un max. di 65 °C e per la disinfezione High-Level (HLD) secondo lo standard USA, inclusi tappo di compensazione pressoria 11025 E e verificatore di tenuta 13242 XL, per impiego con cavo di connessione C-MAC® 8403 X, monitor C-MAC® 8403 ZX, POCKET MONITOR C-MAC® 8403 XD oppure C-HUB® II 20290301 e video-laringoscopi C-MAC® S monouso 051110-10, 051111-10



051111-10* **Video-laringoscopia C-MAC® S MIL #1**, monouso, confezione da 10 pezzi, per impiego con IMAGER C-MAC® S pediatrico KARL STORZ 8403 XSP



051110-10* **Video-laringoscopia C-MAC® S MIL #0**, monouso, confezione da 10 pezzi, per impiego con IMAGER C-MAC® S pediatrico KARL STORZ 8403 XSP

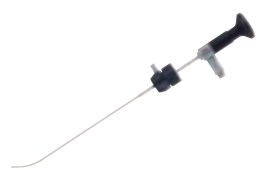


10331 B2K **Endoscopia d'intubazione retromolare, set**, con oculare mobile, **autoclavabile**, Ø esterno dell'estremità distale 5 mm, per ETT > 5,5 mm, lunghezza utile della camicia 40 cm, malleabilità distale 40°
incluso:

Endoscopia d'intubazione retromolare
Supporto per tubo



10332 BK1 **Endoscopia d'intubazione retromolare**, con oculare mobile, Ø esterno 3,5 mm, per ETT 4,0 – 5,5 mm, lunghezza utile della camicia 35 cm, malleabilità distale 40°, incluso supporto per tubo, per fissaggio del tubo ed applicazione di ossigeno



11605 CK **Endoscopia d'intubazione**, con oculare, Ø esterno 2 mm, per ETT 2,5 – 3,5 mm, lunghezza utile della camicia 22 cm, malleabilità distale 40°, angolo visuale 80°, inclusi valigetta e supporto per tubo, per impiego con sorgente luminosa LED a batterie (11301 D1, D3, D4, DE, DF), testina 20290132 C-CAM®, 8 pin





10331 BXK **C-MAC® VS**, set video-endoscopio d'intubazione rigido con punta angolabile, tecnologia CMOS, per impiego con cavo di connessione C-MAC® 8403 X per monitor C-MAC® 8403 ZXK oppure C-HUB® II 20290301 e C-MAC® PM 8403 XD

Angolazione verso l'alto/il basso: 60°/0°
Direzione della visuale: 0°
Angolo di apertura visuale: 100°
Lunghezza operativa: 41 cm
Lunghezza totale: 60 cm
Ø esterno dell'estremità distale: 5,5 mm



11301 BNXX **Set video-endoscopio d'intubazione flessibile 5,5 x 65**, tecnologia CMOS, con valvola di aspirazione, per impiego con monitor C-MAC® 8402 ZX/8403 ZX, C-HUB® 20290101 e C-HUB® II 20290301

Angolazione verso l'alto/il basso: 140°/140°
Direzione della visuale: 0°
Angolo di apertura visuale: 100°
Lunghezza operativa: 65 cm
Lunghezza totale: 94 cm
Ø interno del canale operativo: 2,1 mm
Ø esterno dell'estremità distale: 5,5 mm



11302 BDXX **Set video-endoscopio d'intubazione flessibile 4,0 x 65**, tecnologia CMOS, con valvola di aspirazione, per impiego con monitor C-MAC® 8403 ZX e C-HUB® II 20290301

Angolazione verso l'alto/il basso: 140°/140°
Direzione della visuale: 0°
Angolo di apertura visuale: 100°
Lunghezza operativa: 65 cm
Lunghezza totale: 93 cm
Ø interno del canale operativo: 1,5 mm
Ø esterno dell'estremità distale: 4,0 mm



11301 ABXX **Set video-endoscopio d'intubazione flessibile 3,0 x 51,5**, tecnologia CMOS, per impiego con monitor C-MAC® 8403 ZX e C-HUB® II 20290301

Angolazione verso l'alto/il basso: 140°/140°
Direzione della visuale: 0°
Angolo di apertura visuale: 100°
Lunghezza operativa: 51,5 cm
Lunghezza totale: 72 cm
Ø esterno dell'estremità distale: 2,85 mm



- 11301 BNK1 **FibroscoPIO d'intubazione 5,2 x 65**, modello con oculare, con valvola di aspirazione, per impiego con sorgenti luminose LED a batterie 11301 D1/D3/DE/DF, testina C-CAM® (8 pin) 202901 32, testina C-CAM® (6 pin) 202901 31, TELECAM (PAL), 20212030, TELECAM (NTSC) 202121 30 e cavo luce a fibre ottiche
- | | |
|------------------------------------|-----------|
| Angolazione verso l'alto/il basso: | 140°/140° |
| Direzione della visuale: | 0° |
| Angolo di apertura visuale: | 120° |
| Lunghezza operativa: | 65 cm |
| Lunghezza totale: | 93 cm |
| Ø interno canale operativo: | 2,3 mm |
| Ø esterno estremità distale: | 5,2 mm |



- 11302 BDK2 **FibroscoPIO d'intubazione 3,7 x 65**, modello con oculare, con valvola di aspirazione, per impiego con sorgenti luminose LED a batterie 11301 D1/D3/DE/DF, testina C-CAM® (8 pin) 202901 32, testina C-CAM® (6 pin) 202901 31, TELECAM (PAL) 20212030, TELECAM (NTSC) 202121 30 e cavo luce a fibre ottiche
- | | |
|------------------------------------|-----------|
| Angolazione verso l'alto/il basso: | 140°/140° |
| Direzione della visuale: | 0° |
| Angolo di apertura visuale: | 120° |
| Lunghezza operativa: | 65 cm |
| Lunghezza totale: | 93 cm |
| Ø interno canale operativo: | 1,5 mm |
| Ø esterno estremità distale: | 3,7 mm |



- 11301 AAK1 **FibroscoPIO d'intubazione 2,8 x 65**, modello con oculare, con valvola di aspirazione, per impiego con sorgenti luminose LED a batterie 11301 D1/D3/DE/DF, testina C-CAM® (8 pin) 202901 32, testina C-CAM® (6 pin) 202901 31, TELECAM (PAL) 20212030, TELECAM (NTSC) 202121 30 e cavo luce a fibre ottiche
- | | |
|------------------------------------|-----------|
| Angolazione verso l'alto/il basso: | 140°/140° |
| Direzione della visuale: | 0° |
| Angolo di apertura visuale: | 90° |
| Lunghezza operativa: | 65 cm |
| Lunghezza totale: | 98 cm |
| Ø interno canale operativo: | 1,2 mm |
| Ø esterno estremità distale: | 2,8 mm |



8403 YD **Borsa di protezione blu**, per sistema C-MAC®, in materiale impermeabile e robusto, lavabile, la borsa contiene scomparti separati per monitor e tre video-laringoscopi C-MAC® con modulo elettronico, per impiego con monitor C-MAC® 8401 ZX/8402 ZX/8403 ZX, moduli elettronici 8401 X/8402 X, alimentatore, 3 video-laringoscopi C-MAC®



8403 YE **Borsa per set di intubazione -C22-**, modello ULM, in materiale impermeabile e robusto, lavabile, due scomparti con diversi supporti per video-laringoscopi C-MAC® con POCKET MONITOR C-MAC® e per laringoscopi standard, per impiego con POCKET MONITOR C-MAC® 8401 XDK/8403 XDK, video-laringoscopi C-MAC® 8401 xxx/8403 xxx e laringoscopi standard



11301 D1 **Sorgente luminosa LED a batterie per endoscopi**, con filettatura fine, modalità Boost attivabile per aumento temporaneo della luminosità, durata > 120 min, peso 78 g. ca., per impiego con endoscopi KARL STORZ

11301 D3 **Sorgente luminosa LED a batterie per endoscopi**, con filettatura grossa, modalità Boost attivabile per aumento temporaneo della luminosità, durata > 120 min., peso 78 g. ca., per impiego con endoscopi KARL STORZ

11301 DE **Sorgente luminosa LED a batterie per endoscopi**, ricaricabile, con attacco click, modalità Boost attivabile per aumento temporaneo della luminosità, temperatura di colore 5500 K, accumulatore agli ioni di litio, tempo di ricarica 60 min., durata 40 min. a luminosità del 100%, peso operativo ca. 150 g, disinfezione esterna con salviette

11301 DF **Idem**, con filettatura rapida



11301 DG **Stazione di carica**, per due sorgenti luminose LED a batterie, con alimentatore e adattatore per connessione alla rete incorporati per UE, GB, USA e Australia, tensione d'esercizio 110 – 240 VAC, 50/60 Hz, adatta alla disinfezione esterna con salviette, per impiego con sorgenti luminose LED 11301 DE e 11301 DF



UG 120 **Carrello mobile**, stretto, alto, su 4 rotelle doppie antistatiche e bloccabili, interruttore generale di rete sulla piattaforma, barra laterale unità di energia con sottodistributori elettrici incorporati con 12 posti presa, prese equipotenziali, dimensioni in mm (l x h x p): carrello mobile: 660 x 1474 x 730, ripiano: 450 x 25 x 510, diametro rotelle: 150 mm, incluso:
Modulo fondo, per carrelli mobili, stretto
Copertura per carrelli mobili, stretta
Set montanti, per carrelli mobili, alti
 3x **Ripiano**, stretto
Gruppo di cassette con serratura, stretto
 2x **Guida**, lunga
Supporto telecamera
 2x **Cavo di rete**, lunghezza 100 cm

UG 110 **Carrello mobile**, stretto, piccolo, su 4 rotelle doppie antistatiche e bloccabili, interruttore generale di rete sulla piattaforma, barra laterale unità di energia con sottodistributori elettrici incorporati con 6 posti presa, prese equipotenziali, dimensioni in mm (l x h x p): carrello mobile: 660 x 1265 x 730, ripiano: 450 x 25 x 510, diametro rotelle: 150 mm, incluso:
Modulo fondo, per carrelli mobili, stretto
Copertura per carrelli mobili, stretta
Set montanti, per carrelli mobili, piccoli
 2x **Ripiano**, stretto
Gruppo di cassette con serratura, stretto
 2x **Guida**, lunga
 2x **Cavo di rete**, lunghezza 100 cm

8401 YB **Morsetto di fissaggio**, VESA 75 standard, per fissaggio del monitor C-MAC® ai profili cilindrici di Ø 20 – 43 mm e ai profili rettangolari di Ø 16 – 27 mm, per impiego con monitor 8401 ZX / 8402 ZX / 8403 ZX

8401 YAB **Barra trasversale**, per stativo 8401 YA, 70 cm x Ø 25 mm, per il fissaggio dei monitor C-MAC® 8401 ZX, 8402 ZX e 8403 ZX, per impiego con clip Quick VESA 75 8401 YCA e morsetto di fissaggio 8401 YB

UG 630 **Morsetto**, per fissaggio di aste standard (Ø 25 mm) su guide, confezione da 2 pezzi

UG 623 **Supporto multifunzionale**, 2 parti, per fissaggio di aste, Ø 25 mm, confezione da 2 pezzi, per impiego con carrelli mobili UGxxx



8401 YA*

Stativo, per monitor C-MAC®, altezza 120 cm, base a 5 piedini ciascuno munito di rotella antistatica, barra trasversale 25 cm x Ø 25 mm per fissaggio del monitor al cestello, dimensioni (l x p x h): 30 x 20 x 10 cm, per impiego con barra trasversale 8401 YAA e barra trasversale 8401 YAB

* Gli strumenti raffigurati non sono compresi nello stativo.



8401 YH

Supporto, per C-MAC®, composto da due parti: 1 supporto per cinque lame per video-laringoscopia C-MAC® e 1 supporto per modulo elettronico, in materiale sintetico termoresistente, disinfettabile con salviette, per fissaggio al cestello



11301 BC

Tubo di protezione ProShield, per sistemi ottici flessibili, non sterile, monouso, confezione da 10 pezzi, estremità distale chiusa, per impiego con supporto per endoscopi flessibili 29005 IFH

11301 BC

29005 IFH

Supporto per endoscopi flessibili, per montaggio su profili rotondi, incluso materiale di montaggio



20020086

Carrello mobile C-MAC® TROLL-E, su 4 rotelle doppie antistatiche, di cui 2 bloccabili, con barra in acciaio inossidabile

Dimensioni:

Carrello mobile: 670 x 1500 x 670 mm (l x h x p),

Diametro rotelle: 100 mm

Fornito smontato.

incluso:

Componenti di montaggio, per carrello mobile

Coperchio, con guaina di guida

Barra in acciaio inossidabile, lunghezza 135 cm

Guida

Adattatore per barra perpendicolare

Barra in acciaio inossidabile, lunghezza 25 cm



20020085

Carrello mobile Airway TROLL-E, su 4 rotelle doppie antistatiche, di cui 2 bloccabili, con adattatore VESA 75/100 per montaggio di un monitor, canalina per cavi integrata nella barra centrale, capacità max. di carico monitor 15 kg

Dimensioni:

Carrello mobile: 670 x 1660 x 670 mm (l x h x p),

Diametro rotelle: 100 mm

Fornito smontato.

incluso:

Componenti di montaggio per base, per carrello

Modulo montante, con barra

Cassetto

Guida

Adattatore per barra perpendicolare

Barra in acciaio inossidabile, lunghezza 25 cm

Annotazioni



Si consiglia di verificare l'adeguatezza dei prodotti alle procedure programmate prima dell'uso.



STORZ
KARL STORZ—ENDOSKOPE

THE DIAMOND STANDARD



KARL STORZ SE & Co. KG
Dr.-Karl-Storz-Straße 34, 78532 Tuttlingen/Germania
Postbox 230, 78503 Tuttlingen/Germania
Telefono: +49 (0)7461 708-0
Telefax: +49 (0)7461 708-105
E-Mail: info@karlstorz.com
www.karlstorz.com