

## Tradizione ed avanguardia Soluzioni per l'isteroscopia operativa



## Shaver intrauterino BIGATTI (IBS®)

Con il sistema Shaver IBS® è possibile eseguire la maggior parte delle isteroscopie operative come ad esempio le polipectomie, le miomectomie e la rimozione di residui della placenta. In combinazione con HYSTEROMAT E.A.S.I.® è possibile rimuovere immediatamente dal cavo uterino il tessuto resecato mantenendo la pressione intrauterina desiderata. Con IBS® vengono eseguiti interventi senza corrente HF, particolarmente adatti per il trattamento di pazienti con problemi di infertilità.

IBS® è composto da un oculare angolato 6° con canale operativo integrato in cui viene inserito un sistema shaver rigido. Il diametro esterno è di soli 6 mm. Lo shaver funziona con l'unità motore UNIDRIVE® S III e si comanda tramite un interruttore a pedale.

L'azionamento dell'interruttore a pedale attiva contemporaneamente la robusta lama shaver da 4 mm e l'aspirazione della pompa a doppio rullo. In questo modo, grazie alla rimozione del tessuto e all'irrigazione simultanea, è garantita una visione ottimale.

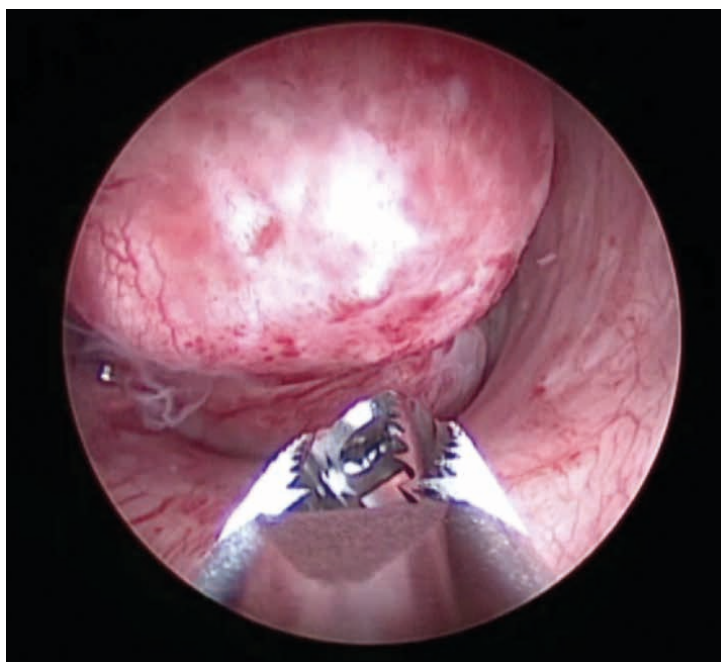


## Vantaggi

- Diametro esterno ridotto
  - Possibile resezione in studio medico o in ambulatorio clinico
  - Con dilatazione ridotta o senza dilatazione (dipende dalla paziente)
- Visione perfetta grazie all'aspirazione diretta costante del tessuto resecato
- Resezione senza corrente HF
- Per impiego con soluzione salina fisiologica (NaCl)
  - Utilizzando soluzione salina, si riduce il rischio di sindrome TUR
- Sistema completamente riutilizzabile
- La più grande lama shaver della sua categoria, per una resezione veloce
- Ulteriori applicazioni intraoperative grazie a diversi strumenti da 4 mm

## Indicazioni

- Rimozione di polipi
- Rimozione di miomi
- Rimozione di residui di placenta



Resezione meccanica di un mioma G0 con IBS®



Link del video:  
i vantaggi di IBS®

## Resezione bipolare:

### Chirurgia intrauterina ad alta frequenza – più sicura ed efficace

La resezione bipolare è considerata oggi gold standard nell'ambito dell'isteroscopia operativa. Nella resezione bipolare la corrente scorre solo tra i due elettrodi ad ansa, nel campo visuale dell'operatore. Come mezzo distensivo nella chirurgia bipolare HF si usa soluzione salina, il che riduce il rischio di sindrome TUR.

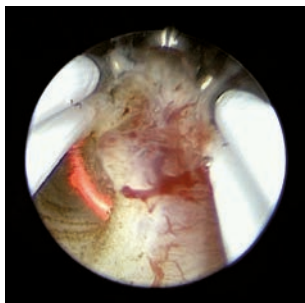
Il sistema a pompa peristaltica HYSTEROMAT E.A.S.I.®, in connessione con il nuovo AUTOCON® III 400, rappresenta una soluzione ottimale.



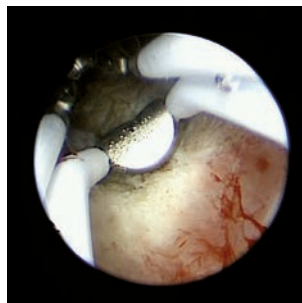
### Vantaggi

- Eccellente sicurezza perché la corrente non viene deviata attraverso la camicia
- Rischio di sindrome TUR estremamente ridotto
- Taglio preciso e sicuro
- L'elemento operativo bipolare può essere utilizzato con tutte le camicie per resettoscopia standard e i sistemi ottici KARL STORZ  
→ Consente di cambiare il sistema da unipolare a bipolare in modo economico
- Sistema completamente riutilizzabile
- Modelli da 26 Charr. e 22 Charr., disponibile anche nel modello da 15 Charr.

Resezione bipolare di tessuto intrauterino con ansa da taglio



Resezione bipolare di tessuto intrauterino con elettrodo di coagulazione



## Il resettoscopio Office da 15 Charr.

### Vantaggi

- Diametro esterno ridotto
  - Possibile resezione in studio medico o in ambulatorio clinico senza anestesia
  - Con dilatazione ridotta o senza dilatazione (dipende dalla paziente)
- Si può utilizzare opzionalmente come isteroscopio diagnostico in combinazione con strumenti semirigidi da 5 Charr.



# HYSTEROMAT E.A.S.I.<sup>®</sup>

## Endoscopic Automatic System for Irrigation

HYSTEROMAT E.A.S.I.<sup>®</sup> è una pompa peristaltica intelligente, regolata a pressione, che offre all'operatore una dilatazione costante dell'utero con continuo scambio di liquido. Ciò consente condizioni di visibilità ottimali e piena concentrazione sull'intervento poiché non è più necessaria alcuna regolazione del rubinetto di afflusso e deflusso.

HYSTEROMAT E.A.S.I.<sup>®</sup> è versatile. L'innovativa pompa peristaltica può essere impiegata per i seguenti interventi in ginecologia:

- Isteroscopia diagnostica ed ambulatoriale
- Isteroscopia operativa (resettoscopi e shaver intrauterino BIGATTI)
- Laparoscopia

Le caratteristiche di pressione e flusso delle diverse camicie KARL STORZ sono memorizzate come parametri in HYSTEROMAT E.A.S.I.<sup>®</sup>. Ciò ne garantisce un utilizzo ottimale. La pompa riconosce subito variazioni di posizione, fornendo il liquido necessario per mantenere una visione ottimale.



## Vantaggi

- Per una visione ottimale ed una pressione intrauterina costante
  - Il rubinetto di afflusso e deflusso rimane sempre aperto
  - L'utente si può concentrare completamente sull'intervento chirurgico
- Ideale per impiego con shaver intrauterino BIGATTI (IBS<sup>®</sup>)
- Può essere impiegata in tutti gli interventi isteroscopici e laparoscopici
- Compatibilità perfetta con gli isteroscopi KARL STORZ di diverso tipo per un maneggio semplice ed intuitivo

**NUOVO**

## **AUTOCON® III 400**

L'unità HF High End di KARL STORZ è estremamente user friendly ed ha un maneggio intuitivo. Sul touch display a colori da 9" sono visualizzate le procedure per tutti gli ambiti di applicazione selezionabili dall'operatore a seconda delle esigenze. Con l'interruttore a pedale è possibile modificare dei parametri durante l'operazione direttamente dall'area sterile. Con l'interruttore a pedale è possibile comandare anche due prese con strumenti diversi. La potenza massima di 400 Watt (unipolare e bipolare) è regolata con precisione dal generatore. Il generatore rilascia sempre solo l'energia necessaria per l'effetto desiderato sul tessuto.

L'unità garantisce in questo modo il rendimento ottimale e una grande sicurezza per il paziente. In questa unità la tecnica bipolare, particolarmente vantaggiosa per la sicurezza del paziente, è stata ottimizzata al massimo. In combinazione con i resettoscopi bipolari KARL STORZ l'unità garantisce risultati ottimali nella resezione bipolare.

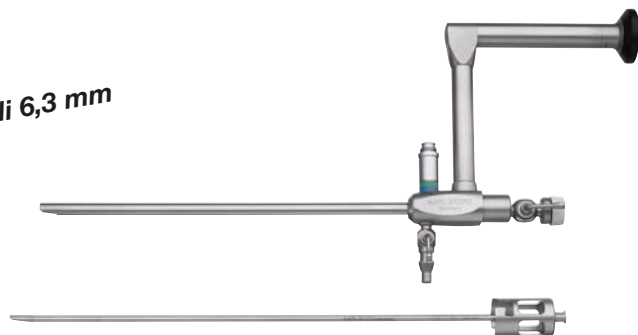


### **Vantaggi**

- Controllo dell'elettrodo neutro per una grande sicurezza del paziente
- Aspirazione automatica dei fumi con S-PILOT® KARL STORZ
- Potenza 400 Watt, unipolare e bipolare
- Impiego interdisciplinare
- Procedure predefinite per ogni settore
- Maneggio intuitivo grazie al touch screen a colori da 9"
- Integrabile in KARL STORZ OR1™
- Eccellenti condizioni d'igiene grazie alla superficie liscia

## Componenti dello shaver intrauterino BIGATTI (IBS®)

**NUOVO**  
Ø di soli 6,3 mm



26208 AMK **Sistema ottico grandangolare HOPKINS® a visione rettilinea 6°, set**, oculare parallelo, lunghezza 20 cm, 19 Charr., **autoclavabile**, con fibre ottiche incorporate e canale operativo, con attacco LUER-Lock per afflusso, codice colore: verde-blu  
incluso:  
**Otturatore**  
**Connessione per tubo LUER-Lock**



Opzionale

267020 50 **Manipolo shaver DRILLCUT-X® II GYN**

407120 90 **Impugnatura**, regolabile, per impiego con manipolo shaver DRILLCUT-X® II GYN

	Codice articolo	Descrizione
	26208 SA	<b>Inserto shaver GYN</b> , retto, sterilizzabile, profilo di taglio concavo, dentata doppia, taglio ovale, Ø 4 mm, lunghezza 32 cm
	26208 SB	<b>Inserto shaver GYN</b> , retto, sterilizzabile, profilo di taglio dentato doppio, finestra di taglio rettangolare, Ø 4 mm, lunghezza 32 cm
<b>Opzionali</b>		
	41200 RA	<b>Adattatore di pulizia</b> , LUER-Lock, per la pulizia degli inserti interni ed esterni degli accessori DRILLCUT-X®
	41250 RA	<b>Adattatore di pulizia</b> , LUER-Lock, per la pulizia dei manipoli shaver DRILLCUT-X®/DRILLCUT-X® II
	26208 SZ	<b>Elettrodo di coagulazione</b> , bipolare, per impiego con shaver intrauterino BIGATTI (IBS®)
	26176 LE	<b>Cavo bipolare per alta frequenza</b> , lunghezza 300 cm



				
	26410 MDM	26410 MDN	26410 MDO	<b>Pinza da preparazione e da presa CLICKLINE</b>
	26410 MVM	26410 MVN	26410 MVO	<b>Pinza da preparazione e da presa CLICKLINE</b>
	26410 MWM			<b>Forbici CLICKLINE</b>

## Unità necessarie



**26701001-1 UNIDRIVE® S III SCB**

**20701070 Cavo di comando**, per trasmissione del segnale dell'interruttore a pedale tra UNIDRIVE® S III e HYSTEROMAT E.A.S.I.® SCB



**26340001-1 HYSTEROMAT E.A.S.I.® SCB,**

incluso:

**Cavo di rete**

**Cavo di connessione SCB**, lunghezza 100 cm

**Dotazione di base set tubo**, monouso

## Accessori consigliati



**031717-10\* Set tubo per IRRIGAZIONE**, con due cannule di punzione, sterile, monouso, confezione da 10 pezzi, per impiego con HYSTEROMAT E.A.S.I.® SCB

**031217-10\* Set tubo per ASPIRAZIONE**, sterile, monouso, confezione da 10 pezzi, per impiego con HYSTEROMAT E.A.S.I.® SCB



**030970-10\* Filtro di raccolta tissutale**, con adattatore, non sterile, monouso, confezione da 10 pezzi

## In alternativa

UP 210 **ENDOMAT® SELECT**, pompa di aspirazione o irrigazione

UP 603 **Software shaver IBS®**

030647-10\* **Set tubi**, per aspirazione

STERILE 

UP 602 **Software ISTEROSCOPIA**

031523-10\* **Set tubi**, per irrigazione

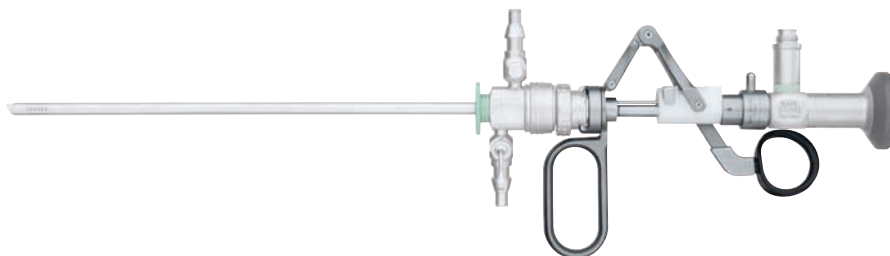
STERILE 



**Accessori opzionali** per HYSTEROMAT E.A.S.I.®: consultare l'attuale catalogo di GINECOLOGIA (7ª edizione1/2015)

**NUOVO**

## Chirurgia HF intrauterina con il resettoscopio office bipolare da 15 Charr. – per impiego con AUTOCON® III 400



26120 AA **Sistema ottico HOPKINS® a visione rettilinea 0°**,  
Ø 2,9 mm, lunghezza 30 cm, **autoclavabile**,  
con fibre ottiche incorporate,  
codice colore: verde












26053 EBH **Set di elementi operativi**, bipolare,  
incluso:  
**Elemento operativo**  
10x **Ansa da taglio**,  
**Cavo bipolare per alta frequenza**

26053 SCK **Camicia per resettoscopio**, 15 Charr.,  
estremità della camicia obliqua, camicia interna  
girevole

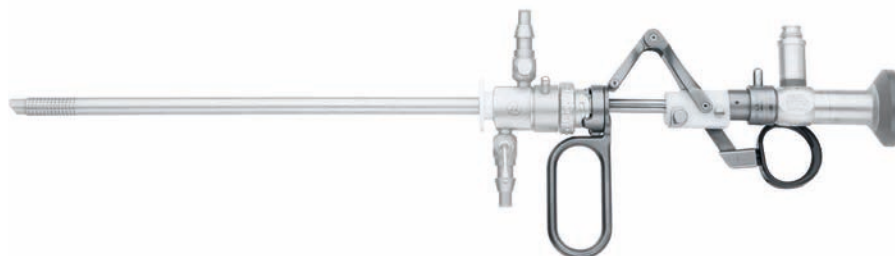
26053 OC **Otturatore standard**

Opzionale:

26053 CD **Inserto diagnostico**, con canale per strumenti  
chirurgici semirigidi da 5 Charr.

	011050-10*	<b>Ansa da taglio</b> , bipolare, 15 Charr., sterile, monouso, confezione da 10 pezzi	STERILE 
	011051-10*	<b>Elettrodo da taglio</b> , bipolare, puntuto, 15 Charr., sterile, monouso, confezione da 10 pezzi	STERILE 
	011052-10*	<b>Elettrodo di coagulazione</b> , bipolare, sferico, 15 Charr., sterile, monouso, confezione da 10 pezzi	STERILE 
	011053-10*	<b>Ansa da taglio</b> , bipolare, ad asse longitudinale, 15 Charr., sterile, monouso, confezione da 10 pezzi	STERILE 
	26053 R	<b>Ansa "a freddo"</b> sec. MAZZON, retta, 15 Charr.	
	26053 T	<b>Ansa "a freddo"</b> sec. MAZZON, a rastrello, 15 Charr.	
	26053 U	<b>Ansa "a freddo"</b> sec. MAZZON, a bisturi, 15 Charr.	

## Chirurgia HF intrauterina con il resettoscopio bipolare da 22 Charr. – per impiego con AUTOCON® III 400







26020 FA **Sistema ottico HOPKINS® 12°**, Ø 2,9 mm,  
lunghezza 30 cm, **autoclavabile**,  
con fibre ottiche incorporate,  
codice colore: nero

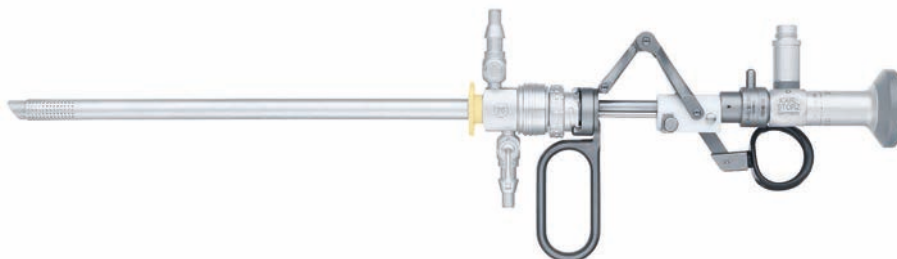
26055 EBH **Set di elementi operativi**, bipolare,  
incluso:  
**Elemento operativo**  
2x **Ansa da taglio**  
**Elettrodo da taglio**, puntuto  
**Elettrodo di coagulazione**, a sfera  
**Cavo bipolare ad alta frequenza**  
**Tubo di protezione**

26055 SCK **Camicia per resettoscopio**, 22 Charr.,  
estremità della camicia obliqua, camicia interna  
girevole






26055 CO **Otturatore standard**

	Codice articolo	Descrizione
	26055 GP1	<b>Ansa da taglio</b> , bipolare
	26055 NB	<b>Elettrodo di coagulazione</b> , bipolare, a sfera
	26055 BL1	<b>Elettrodo da taglio</b> , bipolare, puntuto
	280	<b>Tubo di protezione</b> , per la sterilizzazione e la conservazione di elettrodi, anse, curette e bisturi

## Chirurgia HF intrauterina con il resettoscopio bipolare da 26 Charr. – per impiego con AUTOCON® III 400



- 26105 FA **Sistema ottico HOPKINS® 12°**, Ø 4 mm, lunghezza 30 cm, **autoclavabile**, con fibre ottiche incorporate, codice colore: nero
- 26040 EBH **Set di elementi operativi**, bipolari, incluso:  
**Elemento operativo**, bipolare  
 2x **Ansa da taglio**, bipolare  
**Elettrodo da taglio**, bipolare, puntuto  
**Elettrodo di coagulazione HALF MOON®**, a sfera  
**Cavo bipolare per alta frequenza**  
**Tubo di protezione**
- 26050 SCK **Camicia per resettoscopio**, 26 Charr., estremità della camicia obliqua, camicia interna girevole
- 26040 OC **Otturatore standard**

	Codice articolo	Descrizione
	26040 GP1	<b>Ansa da taglio</b> , bipolare
	26040 NB	<b>Elettrodo di coagulazione</b> , HALF MOON®, bipolare
	26040 BL1	<b>Elettrodo da taglio</b> , bipolare, puntuto
	26040 JB1	<b>Ansa da taglio</b> , bipolare, ad asse longitudinale
	280	<b>Tubo di protezione</b> , per la sterilizzazione e la conservazione di elettrodi, anse, curette e bisturi

**NUOVO**

## Il nuovo AUTOCON® III 400



UH 400 **AUTOCON® III 400**, generatore HF High End, tensione d'esercizio 220 – 240 VAC, 50/60 Hz  
incluso:  
**Cavo di rete**

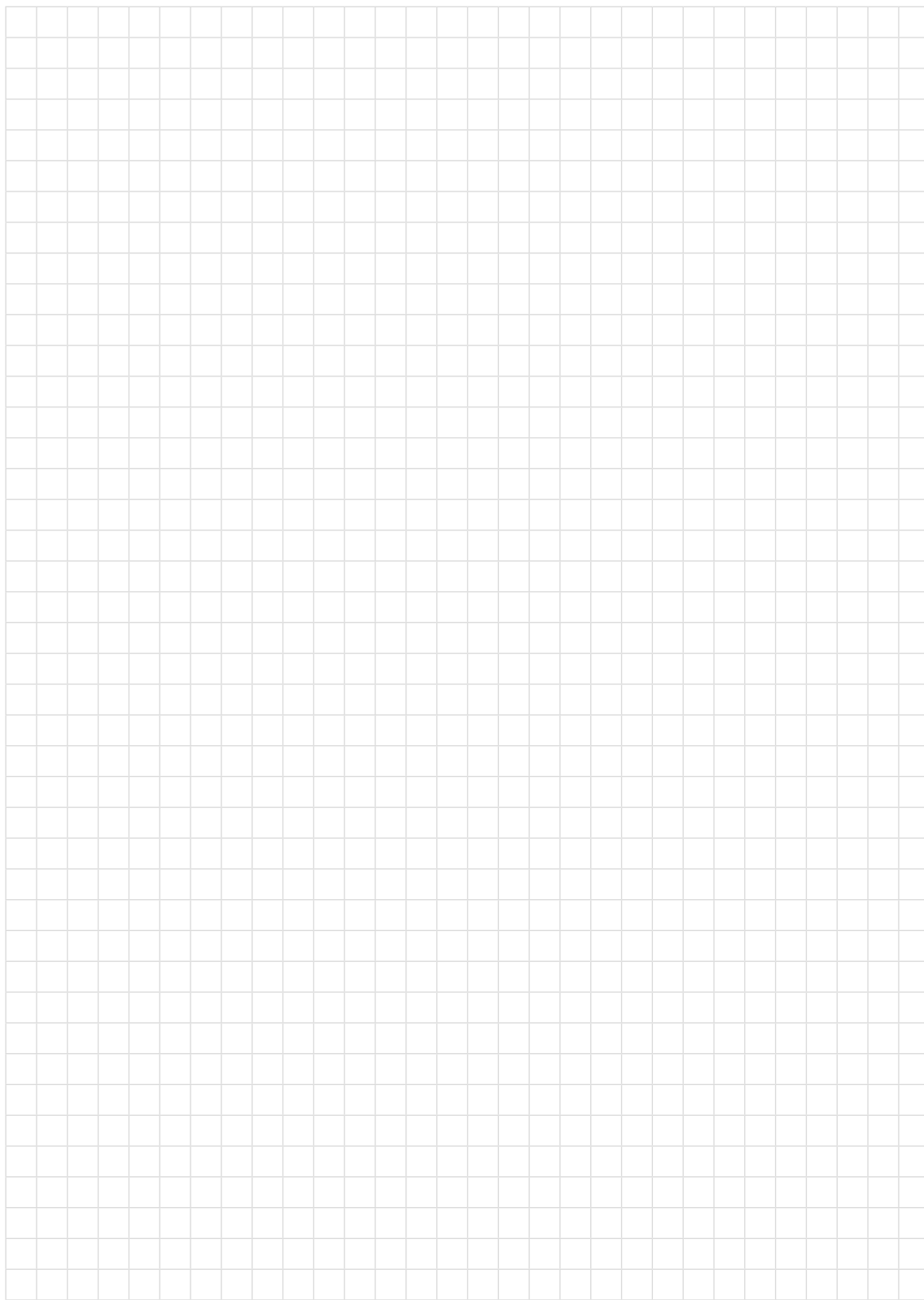


UF 902 **Interruttore a pedale doppio**, con tasto per funzione di commutazione, per impiego con generatori HF



UH 801 **Cavo bipolare per alta frequenza**, lunghezza 400 cm, per KARL STORZ AUTOCON® III 400 SCB, per impiego con resettoscopi bipolari KARL STORZ

## Annotazioni



**Si consiglia di verificare l'adeguatezza dei prodotti alle procedure programmate prima dell'uso.**

## Risposta

**KARL STORZ SE & Co. KG**  
Marketing dei prodotti  
per la ginecologia  
Dr.-Karl-Storz-Straße 34

oppure per fax a:  
**+49 (0)7461/708-75585**

**78532 Tuttlingen, Germania**

Sì, sono interessato alle soluzioni di **isteroscopia operativa** di KARL STORZ.

Vogliate spedirmi un'**offerta** per

- Shaver intrauterino BIGATTI (IBS®)**
- Resettoscopio office bipolare (da 15 Charr.)**
- Resettoscopio bipolare (da 22 Charr.)**
- Resettoscopio bipolare (da 26 Charr.)**
- AUTOCON® III 400 (UH 400)**
- HYSTEROMAT E.A.S.I.® (26 3400 01-1)**
- Gli articoli seguenti: .....  
.....  
..... (Indicare il codice articolo desiderato).
- Sono interessato ad **indirizzi di hospitation** nel campo dell'isteroscopia operativa con IBS®.
- Sono interessato ad **indirizzi di hospitation** nel campo dell'isteroscopia operativa con resettoscopio bipolare:
  - 15 Charr.**       **22 Charr.**       **26 Charr.**
- Vogliate inviarmi il collaboratore esterno di competenza.

### Il mio indirizzo è:

\_\_\_\_\_

**Cognome, titolo**

\_\_\_\_\_

**Telefono**

\_\_\_\_\_

**Clinica, reparto**

\_\_\_\_\_

**Fax**

\_\_\_\_\_

**Via**

\_\_\_\_\_

**E-mail**

\_\_\_\_\_

**CAP, città**

\_\_\_\_\_

**Firma**



**STORZ**  
KARL STORZ—ENDOSKOPE

THE DIAMOND STANDARD



KARL STORZ SE & Co. KG  
Dr.-Karl-Storz-Straße 34, 78532 Tuttlingen/Germania  
Postbox 230, 78503 Tuttlingen/Germania  
Telefono: +49 (0)7461 708-0  
Telefax: +49 (0)7461 708-105  
E-Mail: [info@karlstorz.com](mailto:info@karlstorz.com)  
[www.karlstorz.com](http://www.karlstorz.com)