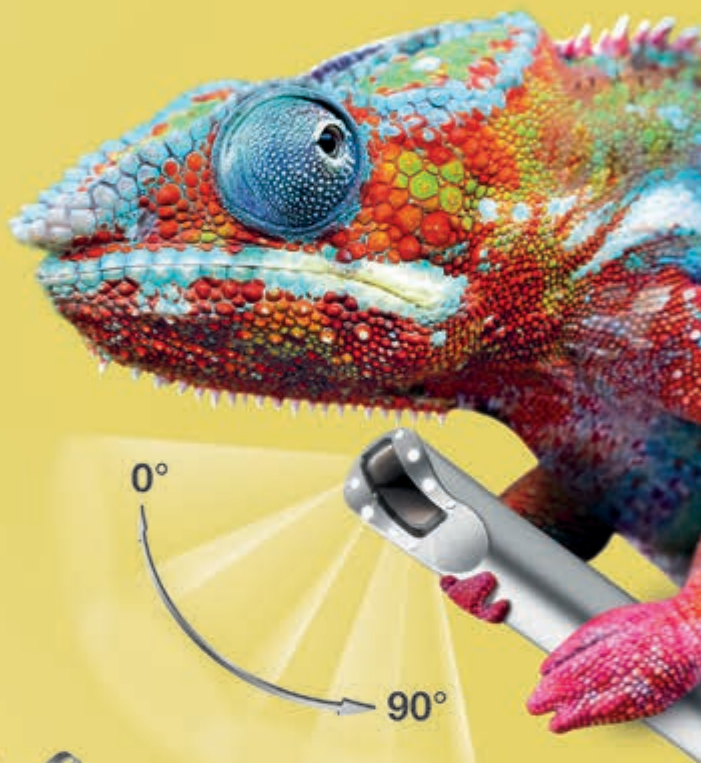


# Variabile in tutti gli angoli

Il nuovo ENDOCAMELEON® con  
angolo visuale regolabile da 0° a 90°

 EndoCAMEleon®



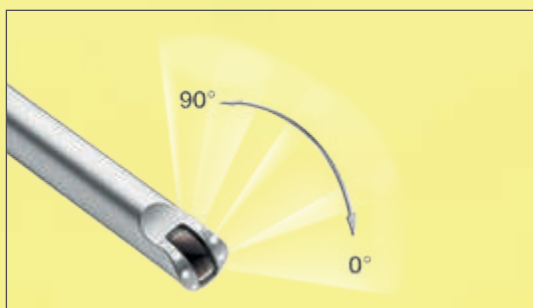
# EndoCAMEleon® – La prossima generazione

Il nuovo prodotto della gamma di sistemi ottici a lenti cilindriche HOPKINS®, il modello ENDOCAMELEON®, consente all'operatore una grande flessibilità e nuove possibilità nella regolazione della direzione della visuale progressiva tra 0° e 90°, adattandolo alle esigenze dell'intervento chirurgico in corso.

Le caratteristiche del nuovo ENDOCAMELEON® non sono riconoscibili a prima vista e questo è positivo, dimostrando come la tecnica rivoluzionaria non sia difficile da usare e non necessita notevole spazio intracorporale. Di maneggio ergonomico, ENDOCAMELEON® viene utilizzato come i sistemi ottici rigidi per quanto riguarda la direzione della visuale; per cambiarla basta utilizzare la rotella.

## Caratteristiche:

- Riunisce il maneggio ergonomico dei già comprovati sistemi ottici HOPKINS® con i vantaggi delle ottiche con diverse direzioni di visuale
- Direzione della visuale regolabile da 0° a 90°



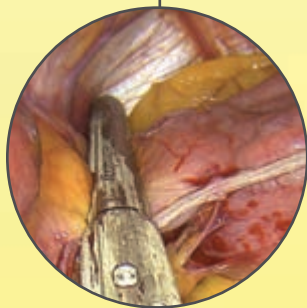
- Ghiera di regolazione con pinna per regolare la direzione della visuale desiderata



- Per strutture anatomiche strette
- Eccellente illuminazione
- Visualizzazione di diverse strutture anatomiche senza cambio del trocar
- Integrabile nella completa catena di acquisizione delle immagini grazie all'oculare standard
- Particolarmente adatta per impiego con sistema telecamera IMAGE1 S™ 4U



## Chirurgia generale e viscerale

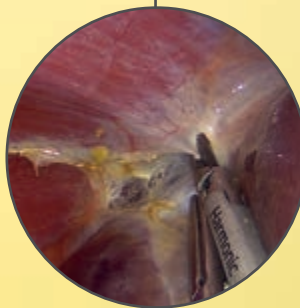


### Chirurgia bariatrica

Sleeve Gastrectomy

- Visualizzazione completa della giunzione gastro esofageo
- 45° – 90°

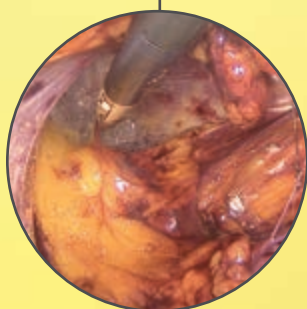
Prof. Carus, Germania



### Resezione segmentaria epatica

- Migliore visualizzazione dei segmenti epatici postero-superiori
- 45°

Prof. Abu Hilal, Gran Bretagna

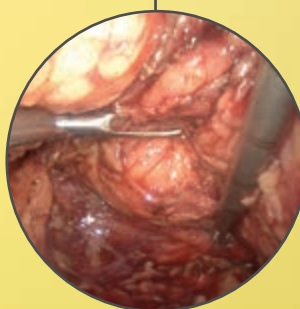


### Chirurgia erniale

TEP\*

- Visualizzazione completa del sacco erniario
- 45°

Prof. Boni, Italia



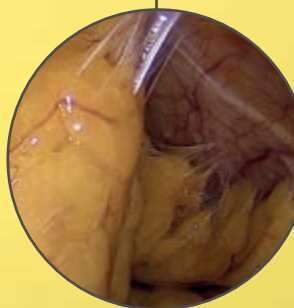
### Chirurgia colorettaie

Resezione rettale

- Visualizzazione completa dell'anastomosi
- 30° – 90°

Dr. Kanehira, Giappone

## Ginecologia

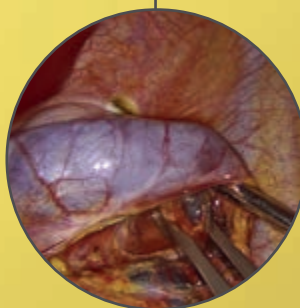


### Adnectomia

- Migliore visualizzazione tra le aderenze per agevolare l'adesiolisi
- 90°

Dr. Wojdat, Germania

## Chirurgia toracica



### Lobectomia VATS

- Migliore visualizzazione della resezione dei linfonodi
- 45°

Dr. Kugler, Germania



Sistema ottico HOPKINS®  
ENDOCAMELEON® 26003 EC



Guardare qui il trailer  
ENDOCAMELEON® –  
La prossima generazione

ENDOCAMELEON® si può utilizzare anche in laparoscopia urologica.

\* Plastica dell'ernia inguinale per via extra peritoneale

Si consiglia di verificare l'adeguatezza dei prodotti alle procedure programmate prima dell'uso.



...l'evoluzione continua

**STORZ**  
**KARL STORZ—ENDOSKOPE**

*THE DIAMOND STANDARD*

KARL STORZ SE & Co. KG  
Dr.-Karl-Storz-Straße 34, 78532 Tuttlingen/Germania  
Postbox 230, 78503 Tuttlingen/Germania  
Telefono: +49 (0)7461 708-0  
Telefax: +49 (0)7461 708-105  
E-Mail: [info@karlstorz.com](mailto:info@karlstorz.com)  
[www.karlstorz.com](http://www.karlstorz.com)