

# Localizzazione intelligente del tumore

**Sirius Pintuition**



## Perché la localizzazione millimetrica?

I programmi di screening per il tumore al seno diretti a tutta la popolazione hanno portato ad un netto incremento del tasso di rilevamento dei tumori al seno di piccole dimensioni e non palpabili. Di conseguenza, i chirurghi devono affrontare procedure sempre più complesse in quanto devono localizzare e operare questi tumori così difficoltosi. Le tecniche di localizzazione chirurgica sono indispensabili per guidare il chirurgo nella giusta direzione durante un intervento chirurgico per il tumore al seno.

## Il gold standard è al suo epilogo

La localizzazione filoguidata è sempre stata il gold standard per queste procedure sin dalla sua introduzione negli anni Settanta [1]. Tuttavia, l'uso dei fili guida non è ideale. I medici devono pianificare attentamente i programmi degli interventi radiologici e chirurgici onde evitare ritardi; i chirurghi non hanno libertà di approccio, in quanto il sito di accesso del filo guida potrebbe essere diverso rispetto alla sede cutanea di incisione ideale, e la procedura di posizionamento del filo guida comporta ulteriore dolore e stress per le pazienti, già sottoposte a una giornata stressante caratterizzata dall'intervento chirurgico.

## I chirurghi chiedono un cambiamento

Oggi, dopo oltre 40 anni dall'introduzione della localizzazione filoguidata, è il momento di cambiare. Negli ultimi anni sono stati sviluppati nuovi dispositivi che superano molti svantaggi dei fili guida. Tra questi, la novità più rilevante è la localizzazione tramite semi radioattivi. Tuttavia l'uso di piccole fonti radioattive e i rigorosi requisiti relativi alla catena di gestione fanno emergere preoccupazioni circa la sicurezza delle radiazioni, il che ne limita l'adozione.

[1] H. A. Frank, F. M. Hall, and M. L. Steer, "Preoperative Localization of Nonpalpable Breast Lesions Demonstrated by Mammography," N. Engl. J. Med., vol. 295, no. 5, pp. 259-260, Jul. 1976.

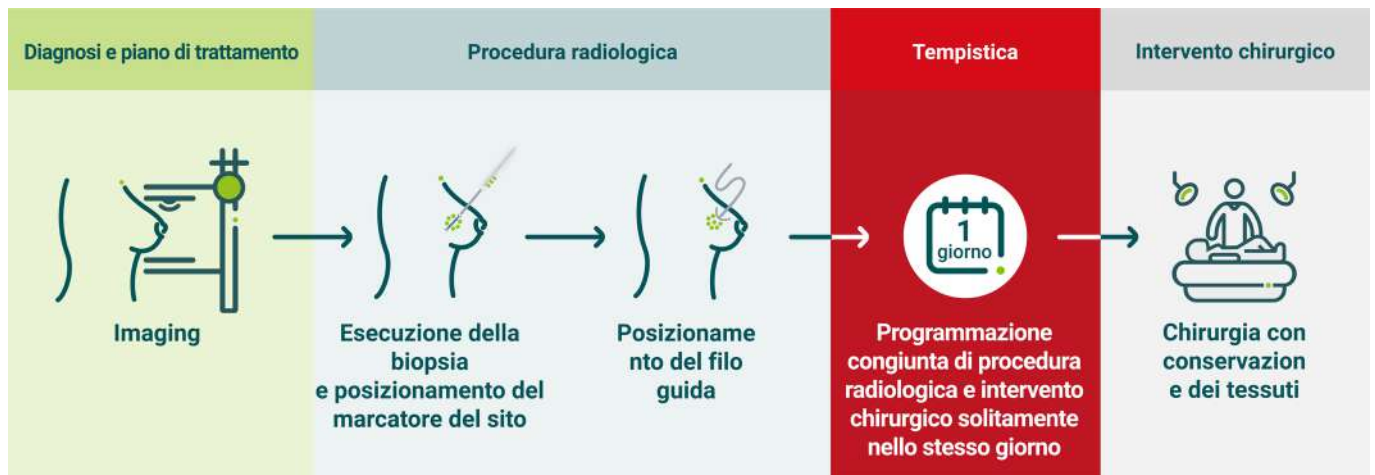
# Ottimizzazione del flusso di lavoro ospedaliero



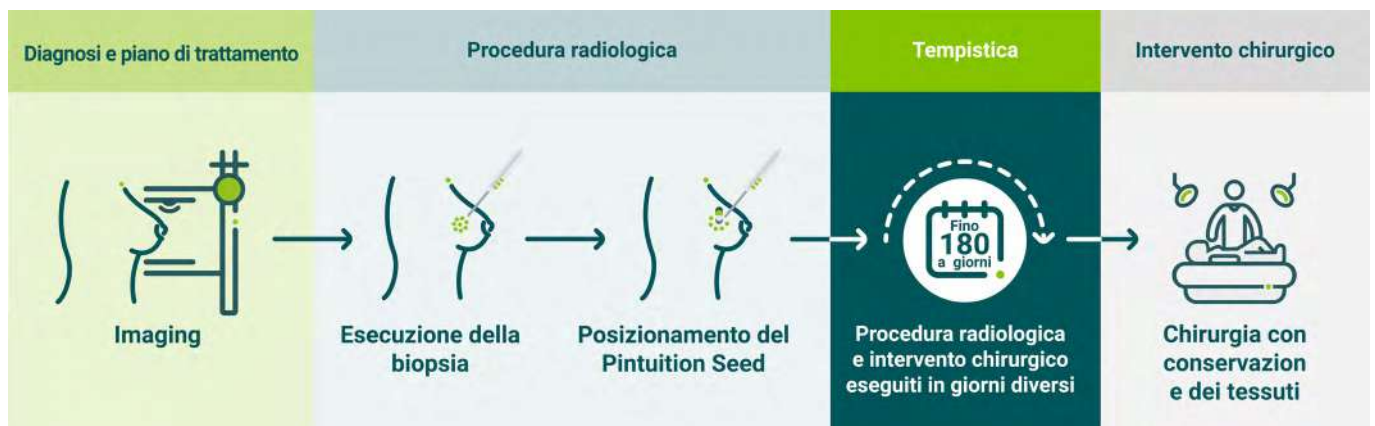
Sirius Pintuition fornisce ai chirurghi oncologici una soluzione accessibile, facile da usare e altamente precisa che contribuisce a migliorare il flusso di lavoro ospedaliero. Il Sirius Pintuition Seed può essere posizionato sino a 180 giorni prima dell'intervento per marcare un bersaglio nei tessuti molli\*.

\*Si prega di far riferimento alle istruzioni per l'uso del prodotto

## Situazione attuale



## Situazione con Sirius Pintuition



## SiriusLink

Sirius Medical sa che i percorsi di cura sono unici per ciascuna struttura sanitaria. Il nostro programma SiriusLink è stato pensato per individuare il reale beneficio in termini di tempi e costi che si trae utilizzando Sirius Pintuition, a prescindere dalla tipologia di struttura sanitaria. Con i dati ottenuti tramite il programma SiriusLink, Sirius desidera aiutare le strutture sanitarie a costruire un caso aziendale individuale specifico.

# Sirius Pintuition

un sistema di localizzazione  
innovativo e intelligente



Sirius Pintuition è una tecnologia di localizzazione chirurgica per il trattamento del tumore al seno non palpabile e di altre forme tumorali dei tessuti molli. Sirius Pintuition rappresenta un'alternativa migliore in quanto fornisce un segnale millimetrico e una guida intuitiva. Il Sirius Pintuition Seed è fornito precaricato sul suo ago di applicazione ed è progettato per localizzare accuratamente il tumore. Il Sirius Pintuition System è un sistema di rilevamento facile e riutilizzabile che fornisce una guida intuitiva dalla precisione millimetrica verso il bersaglio marcato.

**È una soluzione intelligente**

# Vantaggi di Sirius Pintuition



Guida direzionale



Localizzazione puntiforme dell'origine



Accuratezza millimetrica in tempo reale

Il nostro sistema consente un **rilevamento millimetrico intuitivo e direzionale** con un **raggio che arriva a 50 mm**. La sonda è completamente **riutilizzabile e compatibile con i convenzionali strumenti chirurgici**. Sirius Pintuition è una **soluzione accessibile** che può **migliorare la produttività** degli interventi chirurgici preservando i tessuti.

## Componenti del sistema Sirius Pintuition



### Pintuition Needle

- Ago da 14 G fornito sterile e precaricato con il Pintuition Seed.
- Disponibile nella lunghezza da 12 cm e 20 cm
- Punta ottimizzata per la visualizzazione sotto guida ecografica



### Pintuition Probe

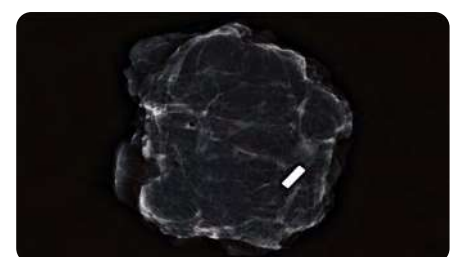
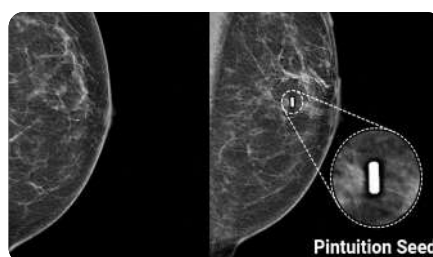
- Raggio di rilevamento direzionale di 50 mm
- Facile da utilizzare per i chirurghi e lo staff presente in sala operatoria
- Utilizzabile con gli strumenti chirurgici standard
- Manuale, riutilizzabile, duraturo e robusto



### Pintuition Base unit

- Feedback acustico e visivo in millimetri in tempo reale
- Intuitivo e facile da usare
- Algoritmo unico di rilevamento intelligente

## Modalità di imaging



La visibilità del Pintuition Seed è eccellente con le principali tecnologie di imaging





## La storia di Sirius Medical

Sirius Medical è una società spin-off del Netherlands Cancer Institute che affonda le sue radici nella clinica chirurgica. I ricercatori del Netherlands Cancer Institute hanno riconosciuto l'esigenza e l'opportunità di semplificare e migliorare la tecnologia di localizzazione per la rimozione chirurgica dei tumori al seno. Da questo lavoro è nato il primo sviluppo e la prima dimostrazione clinica della localizzazione tramite semi magnetici. Sirius Medical ha perfezionato questa tecnica e l'ha ulteriormente sviluppata creando un prodotto, il Sirius Pintuition System. La nostra ragion d'essere è migliorare le cose, ci appassiona fornire soluzioni migliori, rendendo le cure sanitarie più accessibili. Siamo fieri della nostra collaborazione con i professionisti medici, con i quali sviluppiamo soluzioni chirurgiche per migliorare le cure oncologiche.

## Missione

Miglioriamo le cure per i pazienti oncologici fornendo soluzioni insuperabili ma accessibili che consentono la rimozione chirurgica precisa ed efficace dei tumori agli stadi iniziali.

Ci sforziamo di essere un partner affidabile in campo clinico e per il trattamento chirurgico dei pazienti oncologici:

- Dispositivi intuitivi ed accurati che consentano ai chirurghi e ai radiologi di fornire cure ottimali
- Prove convincenti in termini di prestazioni, esiti ed economia sanitaria
- Soluzioni accessibili che apportino valore in tutto il percorso di cura dei pazienti



sirius medical 

The main logo for Sirius Medical, featuring the words 'sirius medical' in a white, lowercase, sans-serif font. To the right of the word 'medical' is a stylized logo symbol consisting of a green 'S' shape with a white dot at its top right end.