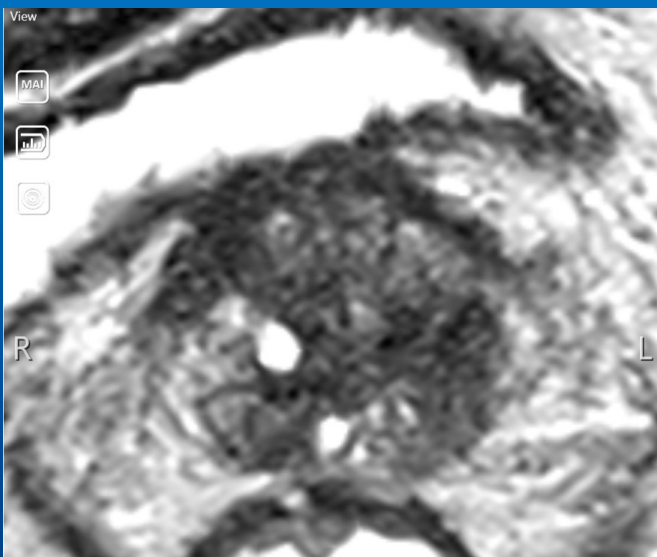


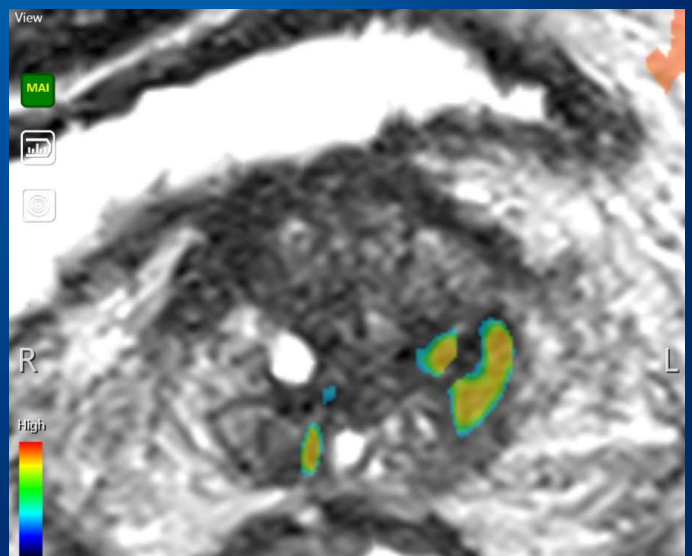
Watson
• MEDICAL •

Powerful, Accurate

Fast malignant lesion detection



TRADIZIONALE



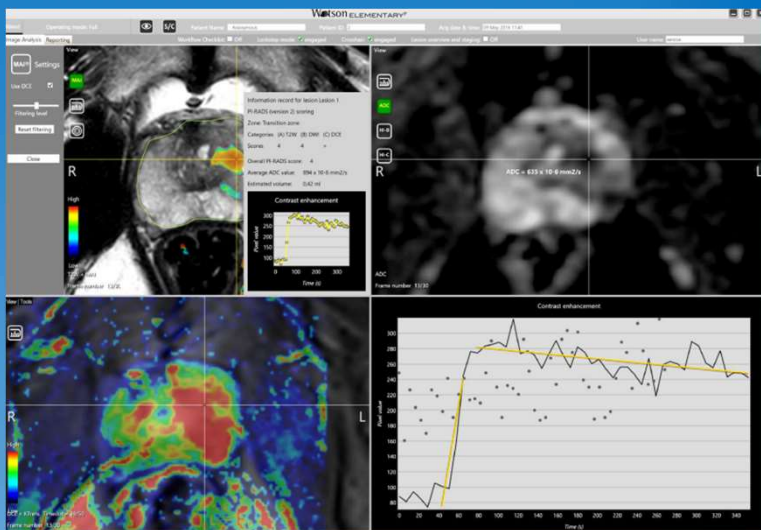
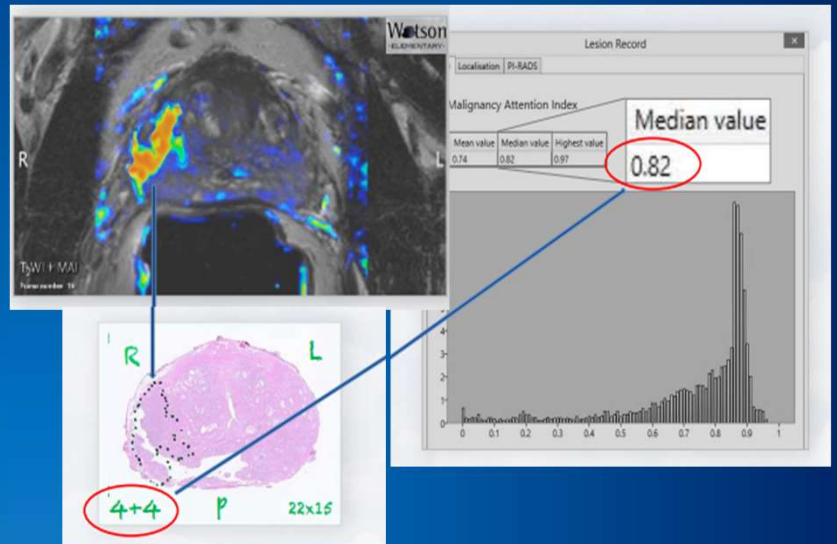
WATSON

● WATSON ELEMENTARY ●

È un Sistema CAD che offre supporto radiologico automatizzato e riproducibile durante l'analisi multi-parametrica di immagini RM per identificare e localizzare lesioni potenzialmente maligne all'interno della prostata

Produce informazioni per un esame approfondito dell'immagine:

- *analisi farmacocinetica automatizzata delle sequenze DCE*
- *analisi ADC*
- *calcolo automatico della mappa MAI® di predizione della malignità, direttamente collegata al coefficiente di Gleason*

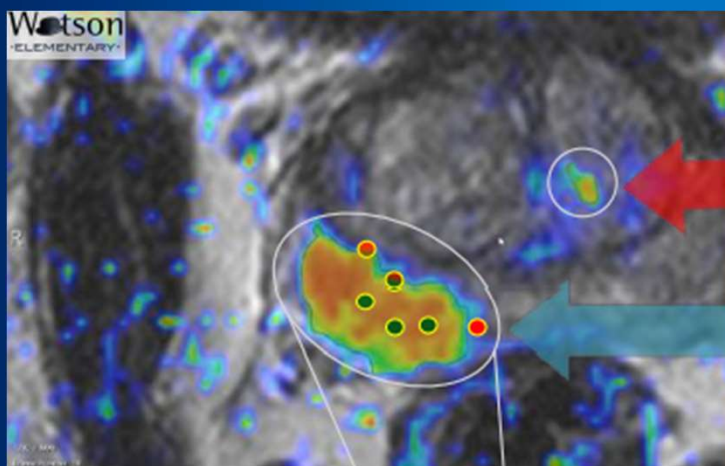
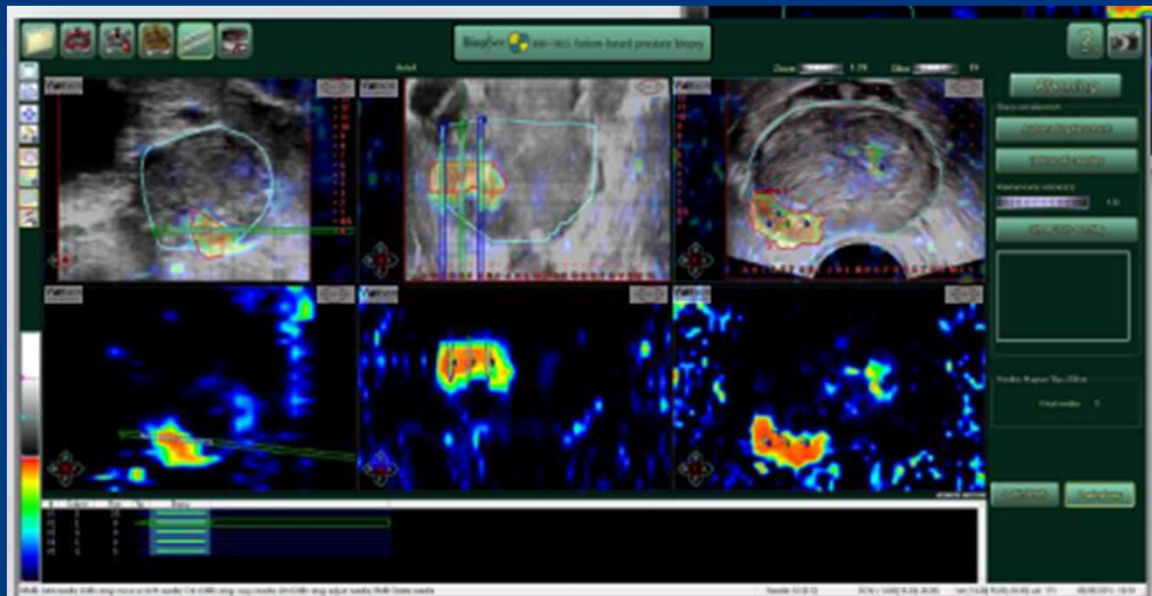


Applicando sovrapposizioni di colore, il sistema CAD fornisce panoramiche efficienti dei vari parametri di interesse in relazione all'anatomia della prostata

Genera un rapporto standardizzato completo che può essere stampato o esportato in formato PDF o XPS. Inoltre, l'analisi completa può essere archiviata su PACS o su un supporto portatile come rapporto strutturato DICOM

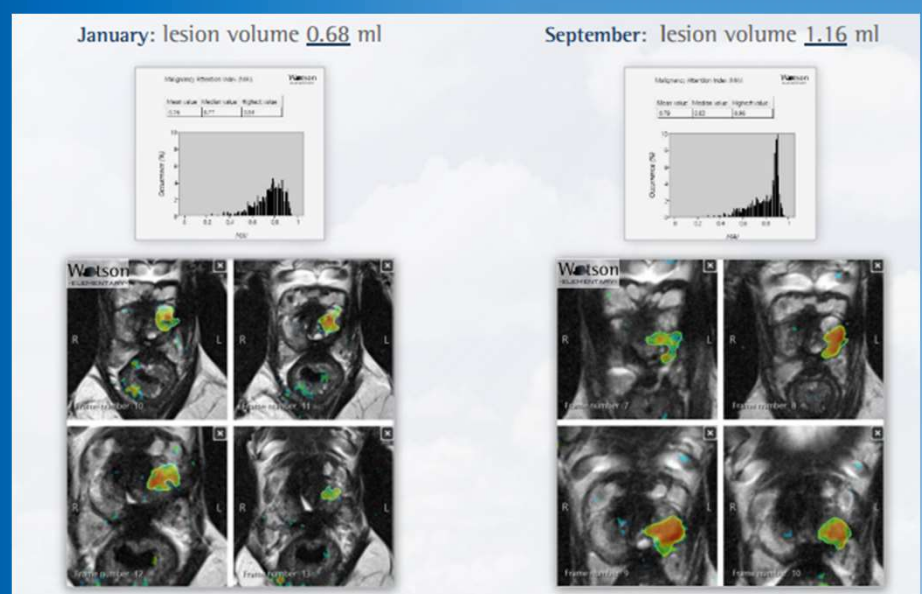


Le immagini esportate, contenenti la segmentazione della lesione, possono essere utilizzate su sistemi ecografici fusion



La precisa identificazione e segmentazione della lesione permette, in fase di biopsia, di effettuare prelievi mirati, diminuendo il numero di prelievi, l'invasività per il paziente e i falsi positivi

*Watson Elementary®
risulta anche un
valido strumento per
la sorveglianza attiva
dei tumori aventi
PI-RADS 3*



Easy
TO USE

Fast
DIAGNOSIS

High
ACCURACY

Data
FRIENDLY

Direttiva 93/42/CE



*PER RENDERE UNA DIAGNOSI COMPLESSA DI
CANCRO ALLA PROSTATA PIÙ FACILE E PIÙ ACCURATA*



*OLTRE 20 ANNI DI ESPERIENZA INTERNAZIONALE NEL
SETTORE DEI DISPOSITIVI MEDICI*



SENSIBILITÀ 86% E SPECIFICITÀ 88%

Watson
·MEDICAL·

MH
MEDICAL HORIZONS

- © 2020 Watson Medical / Nijmegen / Netherlands
- PHONE +31 6 22 68 28 15
- antar.elmecky@resolutionbc.com
- Distribuito in Italia da Medical Horizons S.r.L
- <https://www.medicalhorizons.it>
- Via Kassel,54 50126 Firenze-Italy
- Tel/Fax: +39 055 389.31.07
- info@medicalhorizons.it