

Il nuovo video-cistoscopio flessibile **HD-VIEW™**
High Definition per i più esigenti



Il nuovo video-cisto-uretroscopio HD-VIEW™

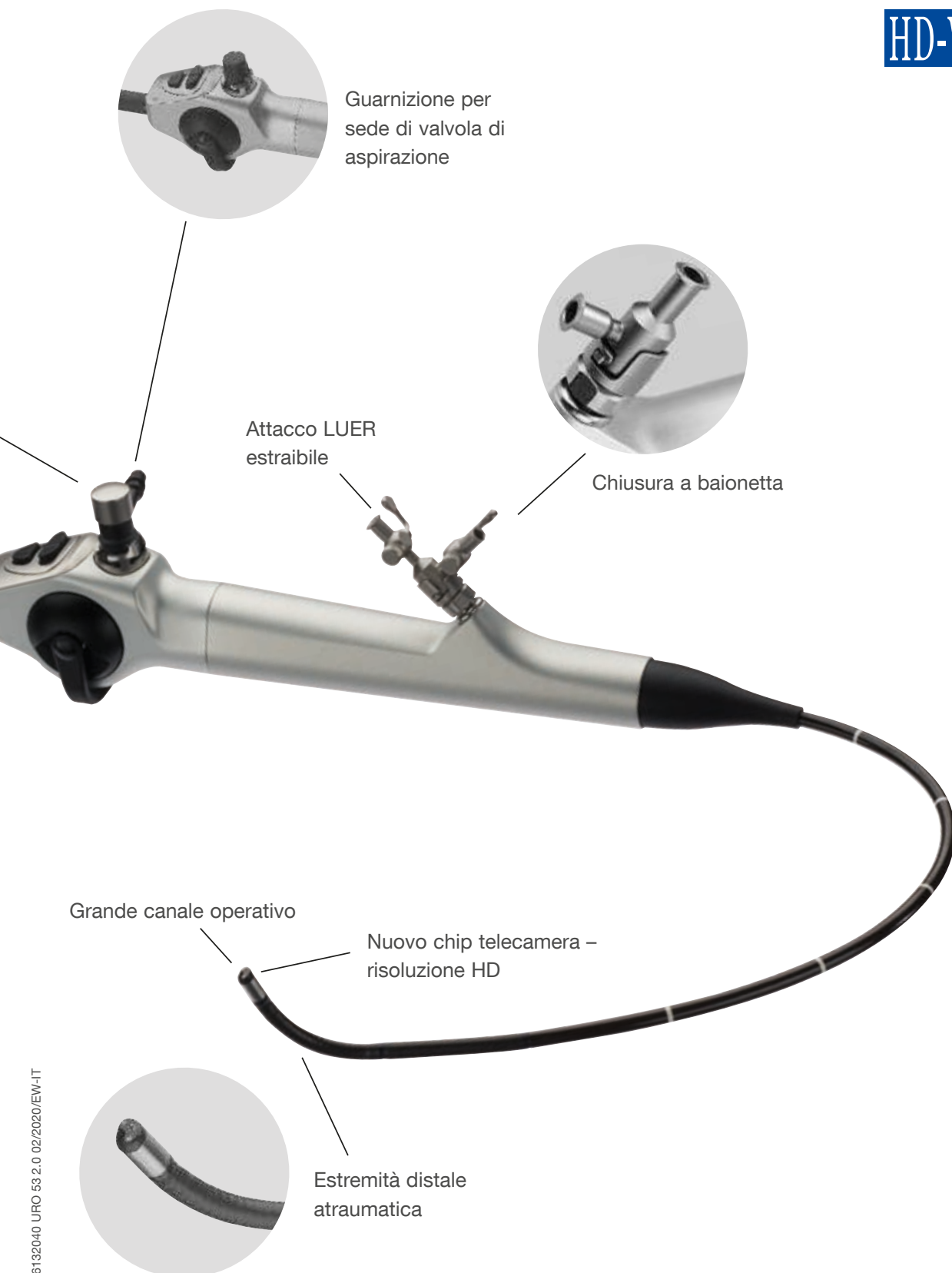
La combinazione di nuove tecnologie e di grande esperienza di mercato in un prodotto

Con il nuovo cistoscopio flessibile HD-VIEW™ si viene incontro alle esigenze di prestazione sempre crescenti in fatto di qualità delle immagini in cistoscopia flessibile e di applicazioni percutanee. Inoltre la nuova valvola di aspirazione garantisce uno svuotamento rapido della vescica, mentre l'estremità distale dalla forma rielaborata consente di introdurre facilmente lo strumento.



BRILLANTE

FACILE



Guarnizione per sede di valvola di aspirazione

Attacco LUER estraibile

Chiusura a baionetta

Grande canale operativo

Nuovo chip telecamera – risoluzione HD

Estremità distale atraumatica

RAPIDO

BRILLANTE con imaging eccellente

Nuovo chip della telecamera: Con la sostituzione della tecnologia CCD del chip finora utilizzata con la tecnologia CMOS all'avanguardia si assicura un imaging brillante tramite risoluzione HD. Le immagini endoscopiche hanno dettagli e colori nitidi e realistici, consentendo una diagnosi e un trattamento migliore dei tumori, anche in combinazione con le Tecnologie S di KARL STORZ.

- **Risoluzione più alta grazie al chip telecamera in High Definition**

Sorgente luminosa integrata: È stata integrata una sorgente LED nell'impugnatura. La combinazione della qualità HD del chip con la tecnologia LED assicura una luce molto più intensa di quella dei cistoscopi "chip on the tip". Inoltre non è più necessario l'uso di una sorgente luminosa esterna, consentendo una soluzione salvaspazio rispetto agli ingombranti modelli precedenti dotati di cavi luce e per telecamera separati.

- **Tecnologia LED integrata con illuminazione automatica**

FACILE grazie al maneggio ergonomico

Cavo di alimentazione: il nuovo video-cistoscopio HD-VIEW™ è dotato di un solo cavo di alimentazione per l'unità di controllo telecamera situato al centro dell'impugnatura e corre verso l'alto. Questo garantisce un maneggio ergonomico sia per operatori destrorsi che sinistrorsi. Non sono più necessari né un cavo luce separato né un bilanciamento manuale del bianco. Il cistoscopio è un ergonomico sistema plug and play di facile impiego.

- **Cavo di alimentazione centrale**

Estremità distale: una nuova estremità atraumatica agevola l'introduzione del video-cistoscopio nell'uretra, aumentando il confort del paziente.

- **Estremità atraumatica da 10,9 Charr.**

Attacco LUER estraibile: Sono disponibili inserti di diverso tipo con o senza rubinetti di irrigazione. È possibile una sterilizzazione a vapore a parte di questi pezzi in acciaio inossidabile.

- **Attacco LUER estraibile per una pulizia migliorata**

BRILLANTE

FACILE



RAPIDO tramite ottimizzazione del canale operativo e di aspirazione

Sede di valvola di aspirazione: il video-cistoscopio HD-VIEW™ è dotato di una valvola di aspirazione per un trattamento rapido e per lo svuotamento della vescica, consentendo all'operatore di aspirare urina e frammenti tissutali più piccoli. In base al tipo di trattamento si può utilizzare una valvola di aspirazione monouso oppure una valvola riutilizzabile. Se la valvola è utilizzata, si può chiuderla con una guarnizione.

- **Valvola di aspirazione per uno svuotamento rapido della vescica**

Grande canale operativo: il nuovo video-cistoscopio HD-VIEW™ è dotato di un canale operativo ingrandito per garantire una migliore irrigazione anche quando ci sono strumenti nel suo interno.

- **Canale operativo da 7 Charr.**

RAPIDO

Video-cisto-uretroscopio flessibile

High Definition per i più esigenti



Codice art.	Mobilità dell'estremità distale	Direzione della visuale	Lunghezza operativa	Canale operativo	Misura della camicia	Ø esterno dell'estremità distale	Posizione canale op.	Insero canale operativo	Aspirazione
11272 VHK con meccanismo positivo di angolazione		0°	37 cm	7 Charr.	16 Charr.	10,9 Charr.	6 orarie	estraibile	sì
11272 VHUK con meccanismo inverso di angolazione		0°	37 cm	7 Charr.	16 Charr.	10,9 Charr.	6 orarie	estraibile	sì



Per ulteriori informazioni e per il video su HD-VIEW™ consultare la pagina web:

<https://go.karlstorz.com/96132040-de-1>

Per visualizzare il video su HD-VIEW™ scansionare il codice QR con il cellulare.



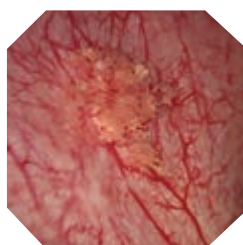
Possibilità di visualizzazione versatile per chirurgia e diagnosi

IMAGE1 S

Il video-cisto-uretroscopio in combinazione con il sistema telecamera IMAGE1 S™

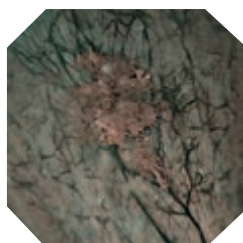
Per la chiara visualizzazione e la facile distinzione delle strutture tissutali

- Visualizzazione “side-by-side”: visualizzazione parallela possibile di immagini standard e modalità di visualizzazione
- Imaging brillante in HD



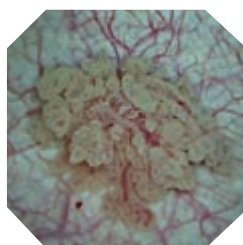
CLARA e CHROMA

IMAGE1 S™ consente di combinare le tecnologie CLARA e CHROMA. In questa modalità l'immagine viene illuminata in modo omogeneo, mettendo particolarmente in rilievo le strutture tissutali con CHROMA.



SPECTRA A

Nella modalità SPECTRA A viene filtrato lo spettro delle tonalità di rosso. Il cambiamento di colore avviene tramite lo spostamento dei canali. Le strutture più sottili di colore rosso, come i vasi sanguigni e la mucosa, vengono messe in rilievo con una tonalità di colore verde-blu.



SPECTRA B

SPECTRA B riduce le tonalità del rosso, intensificando la componente dello spettro blu-verde. Lo sfondo dell'immagine appare quindi verdastro, mettendo in rilievo i vasi sanguigni ed i capillari. Questa modalità mantiene la percezione originaria del colore delle immagini.

Per impiego con unità controllo telecamera
IMAGE1 S™ IMAGE1 S™ o TELE PACK +



11272 VHK/ VHUK

Sistema telecamera IMAGE1 S™



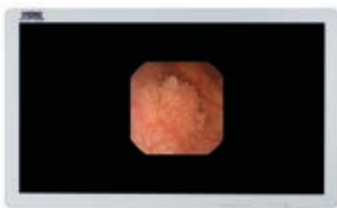
11272 VHK/ VHUK

TELE PACK +



TP 101

Per tutte le modalità di visualizzazione



Video-cisto-uretroscopio flessibile

High Definition per i più esigenti

HD-VIEW™



Il nuovo cistoscopio HD-VIEW™ è disponibile in 2 diversi set:

11272 VHK **Video-cistoscopio flessibile HD-VIEW™, set**, con meccanismo positivo di angolazione, con canale di aspirazione e sorgente luminosa integrata, mobilità dell'estremità distale 210°/140°, direzione della visuale 0°, angolo di apertura visuale 100°, Ø interno canale operativo 7 Charr., misura della camicia 16 Charr., lunghezza operativa 37 cm, per impiego con IMAGE1 S™

I seguenti accessori sono compresi nella fornitura:

11272 VH	Video-cistoscopio flessibile HD-VIEW™
11014 L	Inserto LUER con rubinetti
11014 RA	Adattatore di pulizia , per canale operativo
11014 DS	Guarnizione con perforazione , per canale operativo e connettore
11301 CD1	Adattatore di irrigazione
27677 SX	Valigetta
13242 XL	Verificatore di tenuta
11025 E	Tappo di compensazione pressoria

11272 VHUK **Idem**, con meccanismo inverso di angolazione, con inserto LUER doppio 11014 LU

Accessori opzionali:



11301 CE1 **Valvola di aspirazione**, monouso, confezione da 20 pezzi



11301 CB1 **Valvola di aspirazione**, riutilizzabile



11301 P **Guarnizione per sede di valvola di aspirazione**, per chiusura del canale di aspirazione, per impiego con video-cistoscopi flessibili HD-VIEW™ 11272 VH/VHU



11014 L **Attacco LUER con rubinetti**, inserto nel canale operativo, per connettere i tubi di pulizia e per introduzione degli strumenti



11014 LU **Attacco LUER doppio**, inserto nel canale operativo, per connettere i tubi di pulizia e per introduzione degli strumenti



11014 DS **Guarnizione per canale operativo e connettore**, anello di tenuta con perforazione, confezione da 10 pezzi, per impiego con attacchi LUER 11014 L/LU e adattatori di pulizia 11014 RA



27023 FE **Pinza da presa per piccoli frammenti**, 5 Charr., una ganaschia mobile, flessibile, lunghezza 73 cm



27023 ZE **Pinza da biopsia**, 5 Charr., una ganaschia mobile, flessibile, lunghezza 73 cm



27023 KF **Cestello di Dormia, senza punta,** STERILE retto, 3 Charr., lunghezza 70 cm, a 4 fili, Ø cestello 12 mm, sterile, monouso



27723 T **Elettrodo di coagulazione, unipolare, 4 Charr.,** lunghezza 73 cm



11301 CD1 **Adattatore di irrigazione, per pulizia in lavaferri,** riutilizzabile, per impiego con video-endoscopi d'intubazione flessibili HD-VIEW™ 11272 VH/VHU



11014 RA **Adattatore di pulizia per canale operativo, per la** connessione durante la pulizia e la disinfezione manuale e meccanica, per impiego con con video-cistoscopi flessibili HD-VIEW™ 11272 VH/VHU



110916-50* **Spazzola per pulizia, con spazzola doppia,** lunghezza 100 cm, Ø spazzola 3,0 mm, monouso, non sterile, confezione da 50 pezzi, per impiego con endoscopi flessibili dal Ø da 2,0 a 2,3 mm



39406 AS **Cestello in materiale sintetico per endoscopi flessibili,** adatto per la sterilizzazione a gas e al perossido di idrogeno (Sterrad®) e conservazione, per impiego con un endoscopio flessibile, dimensioni esterne (l x p x h): 550 x 260 x 90 mm, per impiego con un endoscopio flessibile



11014 Y **Fissaggio di fibre, inserto per strumenti per introduzione** e fissaggio di fibre LASER, cestelli di Dormia, fili ecc. negli endoscopi flessibili



Si consiglia di verificare l'adeguatezza dei prodotti alle procedure programmate prima dell'uso.



75 Years

*Shaping the Future
of Endoscopy with you*

STORZ
KARL STORZ—ENDOSKOPE

THE DIAMOND STANDARD

KARL STORZ SE & Co. KG
Dr.-Karl-Storz-Straße 34, 78532 Tuttlingen/Germania
Postbox 230, 78503 Tuttlingen/Germania
Telefono: +49 7461 708-0
Telefax: +49 7461 708-105
E-Mail: info@karlstorz.com
www.karlstorz.com