

IMAGE1 S™ Rubina™ – mORe to discover

La nostra tecnologia OPAL1® per NIR/ICG



Discover new technologies
**that change the way you
look at your patients**

IMAGE1 S™ Rubina™ – mORe to discover

Ottenere un risultato ottimale in un'operazione è il fine principale di ogni operatore. Perciò la visualizzazione e la rappresentazione di importanti strutture critiche assume un significato rilevante nel corso di un'operazione.

Il rapido sviluppo delle tecnologie telecamera ha portato a una visione sempre migliore del campo operatorio, ad uno spettro di trattamento decisamente maggiore nella chirurgia mini-invasiva e da ultimo anche a risultati potenzialmente migliori per i pazienti.

Di sempre maggior interesse sono soprattutto le tecnologie 3D, che permettono la rappresentazione spaziale del sito, la tecnologia 4K con la sua elevata risoluzione ed uno spettro di colori più ampio e la diagnostica a fluorescenza con NIR/ICG con le sue potenzialità di visualizzazione, ad esempio, dei dotti pancreatici o della perfusione.



Guiding surgeons
to better outcomes

Modalità di visualizzazione NIR/ICG

Con i componenti di RUBINA™ vengono offerte all'operatore diverse nuove possibilità di visualizzazione del segnale NIR/ICG, come informazioni sovrapposte NIR/ICG nell'immagine standard a luce bianca e una modalità in grado di mostrare il solo segnale ad infrarossi in tonalità monocromatica.

Overlay

In Overlay l'immagine standard a luce bianca è combinata con le informazioni NIR/ICG, generando un'immagine sovrapposta.

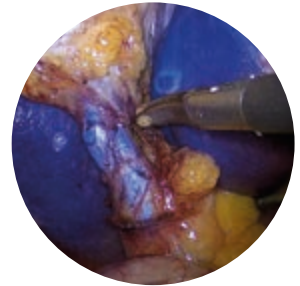


Fonte: Boni, Milano, Italia

Patient satisfaction is our priority

Verde o blu - decidete Voi

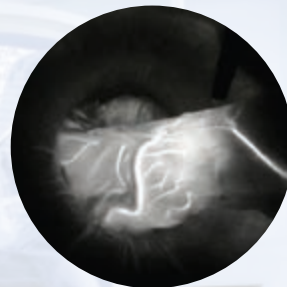
Le informazioni NIR/ICG possono essere sovrapposte nell'immagine in verde o blu, a propria scelta.



Fonte: Carlini, Roma, Italia

Monochromatic

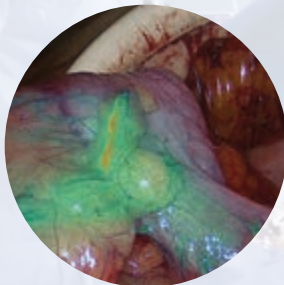
Qui viene visualizzato il solo segnale NIR/ICG in bianco su fondo nero per una più chiara delimitazione.



Fonte: Boni, Milano, Italia

Intensity Map

Indica l'intensità del segnale NIR/ICG sulla base di una scala cromatica come un'immagine sovrapposta.



Fonte: Zuend, Baar, Svizzera

75 Years

*Shaping the Future
of Endoscopy with you*

STORZ
KARL STORZ—ENDOSKOPE

THE DIAMOND STANDARD

KARL STORZ SE & Co. KG
Dr.-Karl-Storz-Straße 34, 78532 Tuttlingen/Germania
Postbox 230, 78503 Tuttlingen/Germania
Telefono: +49 7461 708-0
Telefax: +49 7461 708-105
E-Mail: info@karlstorz.com
www.karlstorz.com

